

Allgemeiner Hinweis zu Layoutprogrammen

Sie benötigen ein Layoutprogramm, mit dem Volltonfarben (Sonderfarben) als Farbmodus angelegt werden können (z.B. InDesign, Illustrator, QuarkXPress, CorelDraw, etc.), Office-Programme und Bildbearbeitungsprogramme sind bei diesem Produkt für die Druckdatenerstellung ungeeignet!

Volltonfarben PANTONE U

PANTONE-Farben werden als gesonderte Farben hergestellt und direkt gedruckt.

Verwenden Sie exakt die **Anzahl der Farben des Druckbereichs** gemäß Ihrer Bestellung.

Beispiele

Druckbereich: 1-farbig
PANTONE 146 U

Druckbereich: 2-farbig
PANTONE 146 U, PANTONE 286 U

Umgang mit den Volltonfarben

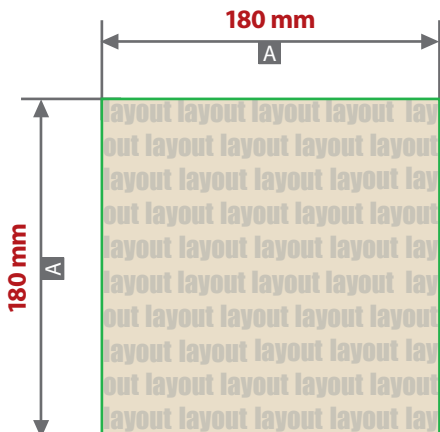
- Verwenden Sie ausschließlich Farben aus **PANTONE U** (Solid Uncoated).
- **Benennen Sie die Volltonfarbe nach folgendem Beispiel:**
 - PANTONE 146 U
 - PANTONE 286 U
- Achten Sie auf die korrekte Schreibweise inklusive der Leerzeichen.
- Die Volltonfarben haben einen Tonwert von 100% (keine Farbraster oder Halbtonwerte verwenden).
- Verwenden Sie für die Volltonfarben keine grafischen Effekte wie Farbverlauf, Schlagschatten, Transparenz usw.

Verbindliche Vorgaben

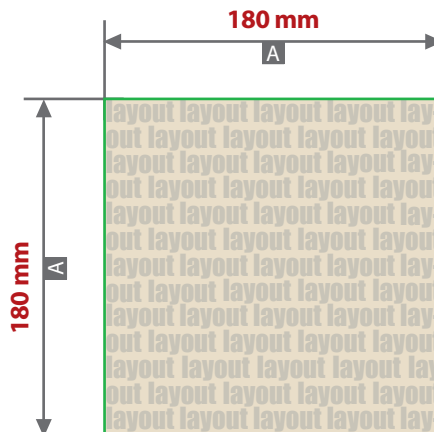
- Verwenden Sie ausschließlich Vektorgrafiken
- Schriftgröße mindestens 3,5 mm, (10 Punkt)
- Die dünnste Linienstärke:
 - positive Linien (Linie in Volltonfarbe) mindestens 0,5 Punkt
 - negative Linien (Umfeld der Linie in Volltonfarbe) mindestens 1 Punkt
- Verwenden Sie bevorzugt serifenlose Schriften (z.B. Arial)
- Schwarz entspricht PANTONE BLACK U

Kraftpapiertaschen mit breitem Boden, bedruckt
Druckbereich 180 mm x 180 mm

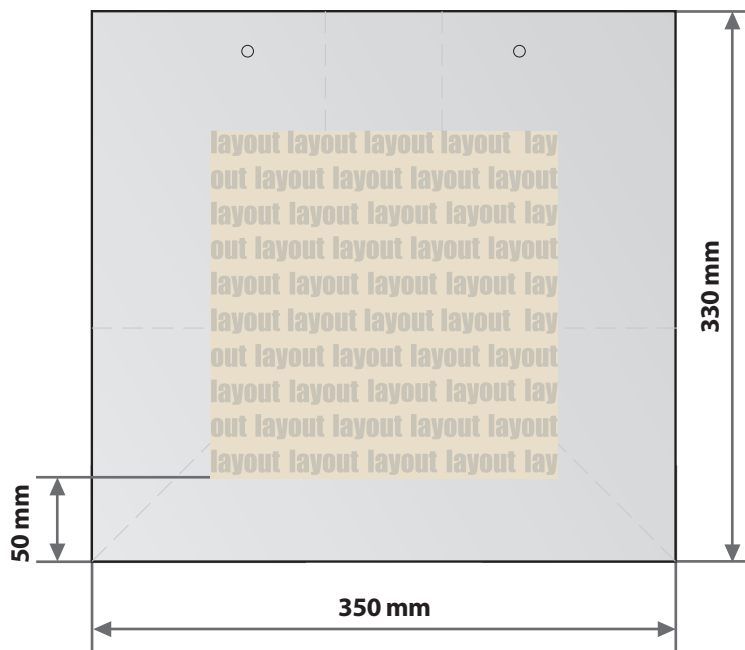
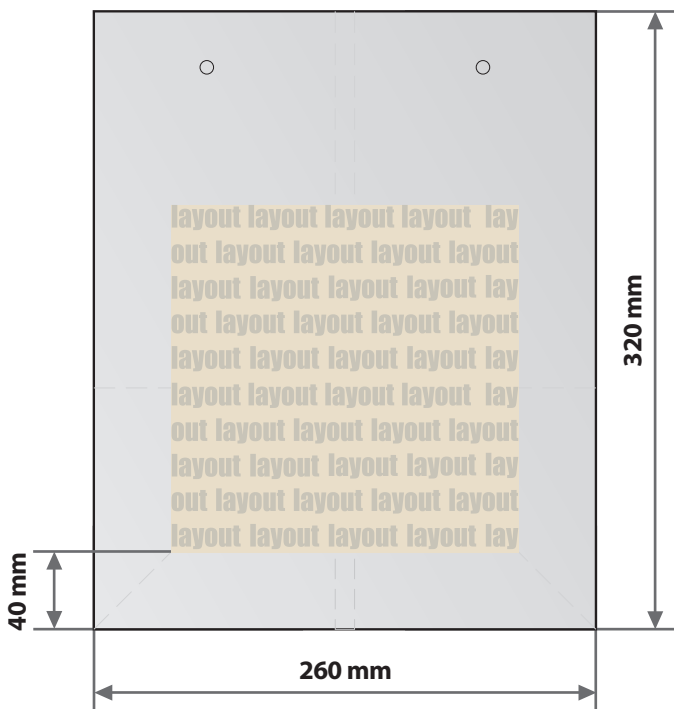
Tragetasche 1



Tragetasche 2



Motivbereich auf Produkt.



Zeichnungen sind nicht maßstabsgetreu

A = Datenformat / Endformat

Tragetasche 1

260 mm x 320 mm x 250 mm

Tragetasche 2

350 mm x 330 mm x 280 mm

! Datenanlieferung:

- als PDF-Datei
- ausschließlich vektorisierte Daten
- Motiv muss in Volltonfarbe (100%) angelegt sein
- maximal 1 Farbe möglich, Pantone U
- Mindestschriftgröße 3 mm (Kleinbuchstabe)
- Mindestlinienstärke positiv 0,5 pt
- Mindestlinienstärke negativ 1 pt