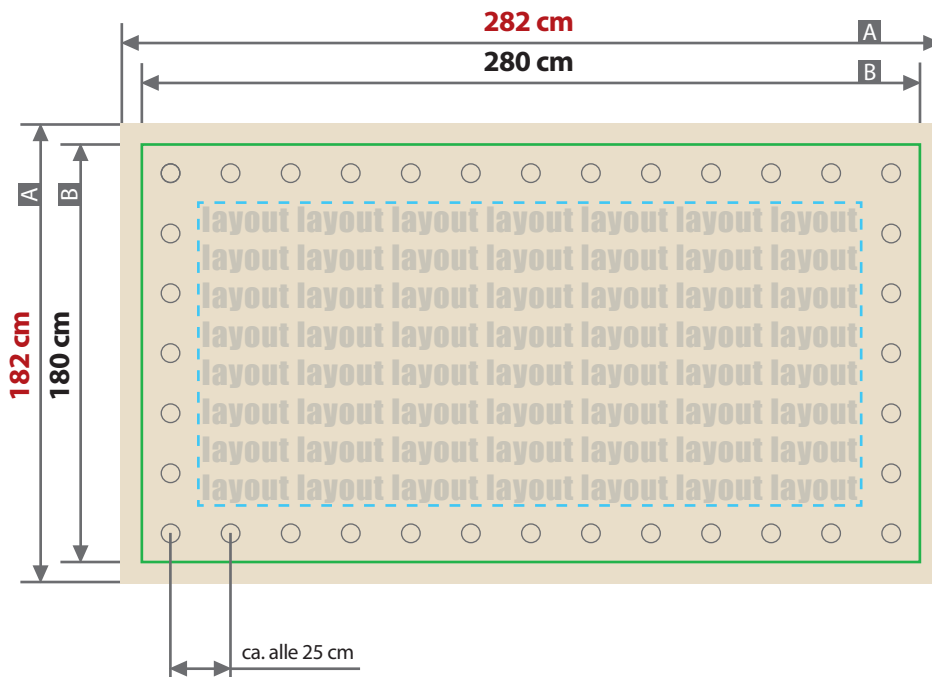


Banner für Rahmen

280 cm x 180 cm, rundum gesäumt und geöst



Zeichnungen sind nicht maßstabsgetreu

Beschnittzugabe (x)

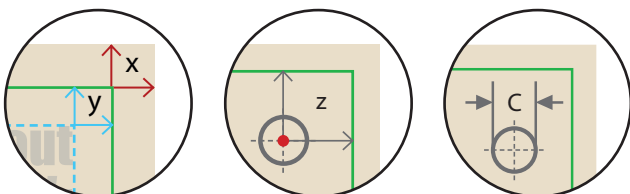
1 cm

Sicherheitsabstand (y)

5 cm

Randabstand Ösen (z)

1,5 cm



A = Datenformat

B = Endformat

C = Metallösen \varnothing 2,5 cm

Datenanlieferung:

- Druck in CMYK
- Mindestlinienstärke 3 pt

! Bitte keine Ösen im Layout anlegen!

Aufbauanleitung

Bannerrahmen



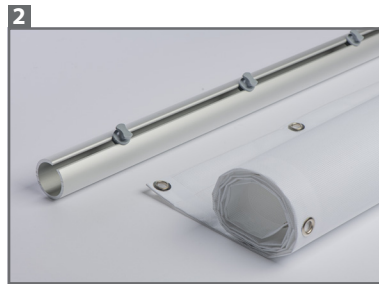
Lieferumfang

- Profilstangen
- ggf. Profilverbinder(*)
- Wandhalter
- Eckverbinder
- Befestigungsclips
- Expanderhaken
- Bannerdruck

Die Montage durch zwei Personen wird empfohlen



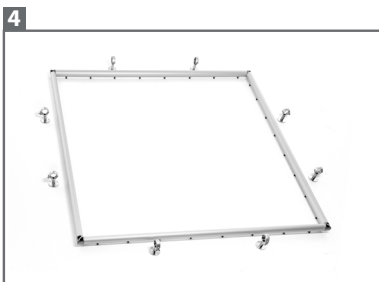
1
Befestigungsclips durch eine 90°-Drehung an die Profilstangen anbringen



2
Die Anzahl der Befestigungsclips entspricht der Anzahl der Ösen je Seite



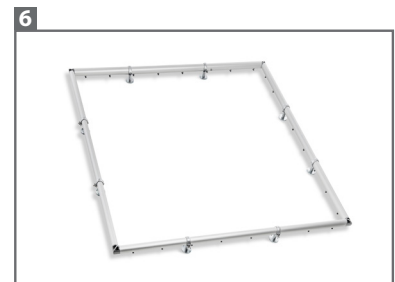
3
Bannerrahmen zusammen stecken und mit den Madenschrauben fixieren



4
Positionierung der Wandhalterungen festlegen
△ je Seite müssen min. zwei Wandhalter angebracht werden



5
Wandhalterungen anzeichnen und montieren



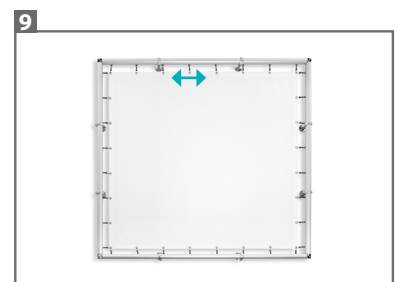
6
Bannerrahmen durch die zuvor montierten Wandhalter an der Fassade fixieren



7
Expanderhaken an die Befestigungsclips anbringen



8
Die Ösen der Plane in die Expanderhaken einhängen



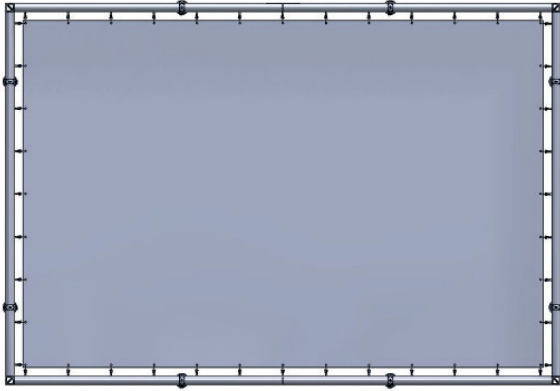
9
Ggf. die Positionierung der Befestigungsclips durch verschieben anpassen

Aufbauanleitung

Bannerrahmen

Wichtige Produktinfo!

Aufgrund der vielfältigen Bedingungen hinsichtlich Rahmengröße, verwendetem Bannermaterial, Montagehöhe, klimatischen Bedingungen sowie baurechtlichen Vorschriften, weisen wir ausdrücklich darauf hin, dass der Monteur die alleinige Verantwortung hinsichtlich Konfiguration und Montageart des Bannerrahmens trägt. Er hat die jeweilige Anwendung sowie das verwendete Material in jeglicher Hinsicht auf Eignung sorgfältig zu prüfen. Weder der Hersteller noch seine Vertriebspartner haften für Schäden durch unsachgemäße Montage. Alle Angaben sind Empfehlungen und ohne Gewähr.



Rahmenmaß	Bannermaße
2 x 2 m	1,8 x 1,8 m
3 x 2 m	2,8 x 1,8 m
4 x 2 m	3,8 x 1,8 m
Ösen innen Ø	ca. 15 mm
Ösenabstände	ca. 30 cm
Bannerrand Mitte Öse	1 - 1,5 cm

Zur Wandmontage positionieren Sie pro Profilstück jeweils 1 Schelle und pro Seite mind. 2 Schellen.



Eckverbinder ins Profil einschieben

Einschieben und mit Madenschraube sichern

Profile mit Verbindern zusammenfügen und mit Madenschraube sichern

Clips in die rückwärtige Profilvernut einsetzen

90° drehen

Mit Gummixpander verbinden

Bedenken Sie im Außenbereich bei allen Fassadensystemen, dass die Windlast mit der Höhe und Größe der Rahmen exponentiell steigt. Außerdem kann bei Einbuchtungen an Fassaden durch den Kamineffekt ein erhöhter Winddruck entstehen.

Generell gilt für jede Anwendung, dass sie nur durch den Monteur auf Ihre Eignung geprüft werden kann und muss. Weder der Verkäufer, noch der Hersteller garantieren für unsachgemäße Montage und Einsatz.

Alle flexiblen Befestigungen (Expanderhaken!) sind Verschleißteile und müssen in regelmäßigen Abständen kontrolliert. Die Vorgaben für die Größe der Banner sind unbedingt einzuhalten.

Wir empfehlen für die Verwendung im Außenbereich winddurchlässige Materialien wie z.B. 300g/m² Mesh-Gewebe. Im Innenbereich kann auch Material mit höheren Grammaturen eingesetzt werden.

Expanderhaken

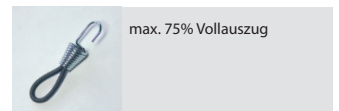
Dies ist ein Verschleißteil, geeignet für den Einsatz in Mitteleuropa. Haltbarkeit und Lebensdauer hängen u.a. ab von Trag- und Windlast, Luftverschmutzung (lokale Emission) UV-Strahlung, Ozonbelastung, Temperatur- und Wetterextreme. Einsatz max. 12 Monate empfohlen.

Kontrolle in regelmäßigen Abständen erforderlich, mind. halbjährlich, an exponierten Stellen öfter. Immer nach Wetterextremen (Sturm!).

Überdehnen Sie das Produkt nicht, ausreichende Restelastizität MUSS nach Montage noch erhalten sein (max. 75% Vollauszug).

Aufgrund der vielfältigen Einflüsse weisen wir ausdrücklich darauf hin, dass der Monteur die alleinige Verantwortung für die Montage trägt. Er hat die jeweilige Anwendung sowie das verwendete Material in jeglicher Hinsicht auf Eignung sorgfältig und in regelmäßigen Abständen zu prüfen und ggf. auszutauschen.

Weder Hersteller noch seine Vertriebspartner haften für Schäden durch unsachgemäße Montage. Alle Angaben sind Empfehlungen und ohne Gewähr.



max. 75% Vollauszug