

Informationen

Allgemeiner Hinweis zu Layoutprogrammen

Sie benötigen ein Layoutprogramm, mit dem Volltonfarben (Sonderfarben) als Farbmodus angelegt werden können (z.B. InDesign, Illustrator, QuarkXPress, CorelDraw, etc.), Office-Programme und Bildbearbeitungsprogramme sind bei diesem Produkt für die Druckdatenerstellung ungeeignet!

Folienprägung

Verwenden Sie exakt die **Anzahl der Farben des Druckbereichs** gemäß Ihrer Bestellung.

Beispiele

Druckbereich: 1-farbig

PANTONE 180 U

Druckbereich: 2-farbig

PANTONE 180 U, PANTONE 348 U

Umgang mit der Volltonfarbe

- Verwenden Sie **ausschließlich die unten aufgeführten** Farben aus **PANTONE U** (Solid Uncoated) (**Gedruckt wird hier mit Prägefolien, die Farben sind ähnlich der gewählten PANTONE Farbe**)
- **Benennen Sie die Volltonfarbe nach folgendem Beispiel:**
PANTONE 180 U
PANTONE 348 U
- Achten Sie auf die korrekte Schreibweise inklusive der Leerzeichen.
- Die Druckdatei darf **max. zwei** Volltonfarben enthalten.
- Die Volltonfarbe hat einen Tonwert von 100% (keine Farbraster oder Halbtonwerte verwenden).
- Verwenden Sie für die Volltonfarbe keine grafischen Effekte wie Farbverlauf, Schlagschatten, Transparenz usw.



Verwendung der Farbe „Weiß“ (WHITE)

Weiß ist keine PANTONE-Farbe. Wenn Sie Weiß in Ihrem Layout verwenden möchten, beachten Sie bitte zusätzlich folgende Instruktionen:

- Grafikelemente und Hintergründe, die mit der Farbe Weiß gestaltet sind (gilt auch für Flächen in „Papierweiß“), müssen ebenfalls als Volltonfarbe definiert sein.
- Diese Farbebene muss **WHITE** benannt werden. (Bitte achten Sie auf die Schreibweise)

Beispiel

Druckbereich: 2-farbig

PANTONE 180 U, WHITE

Diese Folien haben einen Metallic Effekt



Gold

Kupfer

Silber

PANTONE C - Diese Folien haben einen glänzenden Metallic Effekt



Gold

Silber

Schwarz

Informationen

Allgemeiner Hinweis zu Layoutprogrammen

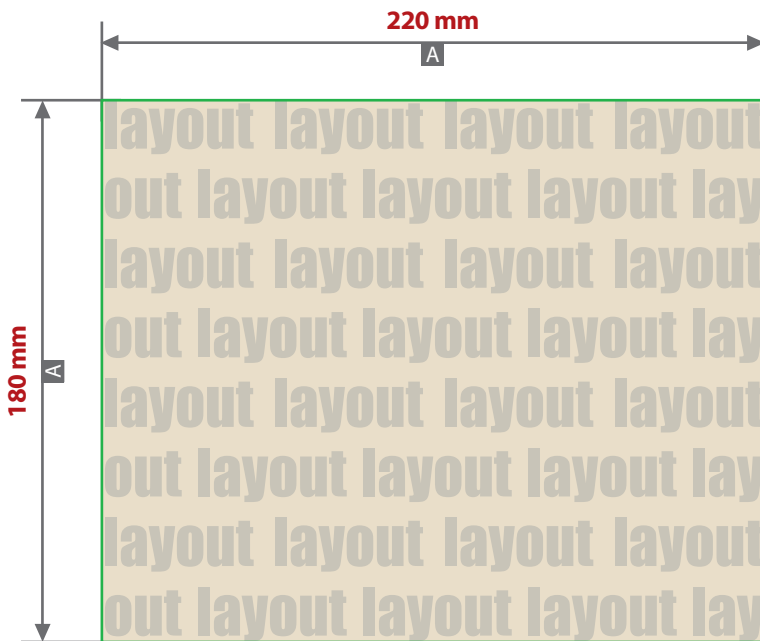
Sie benötigen ein Layoutprogramm, mit dem Volltonfarben (Sonderfarben) als Farbmodus angelegt werden können (z.B. InDesign, Illustrator, QuarkXPress, CorelDraw, etc.), Office-Programme und Bildbearbeitungsprogramme sind bei diesem Produkt für die Druckdatenerstellung ungeeignet!

Verbindliche Vorgaben

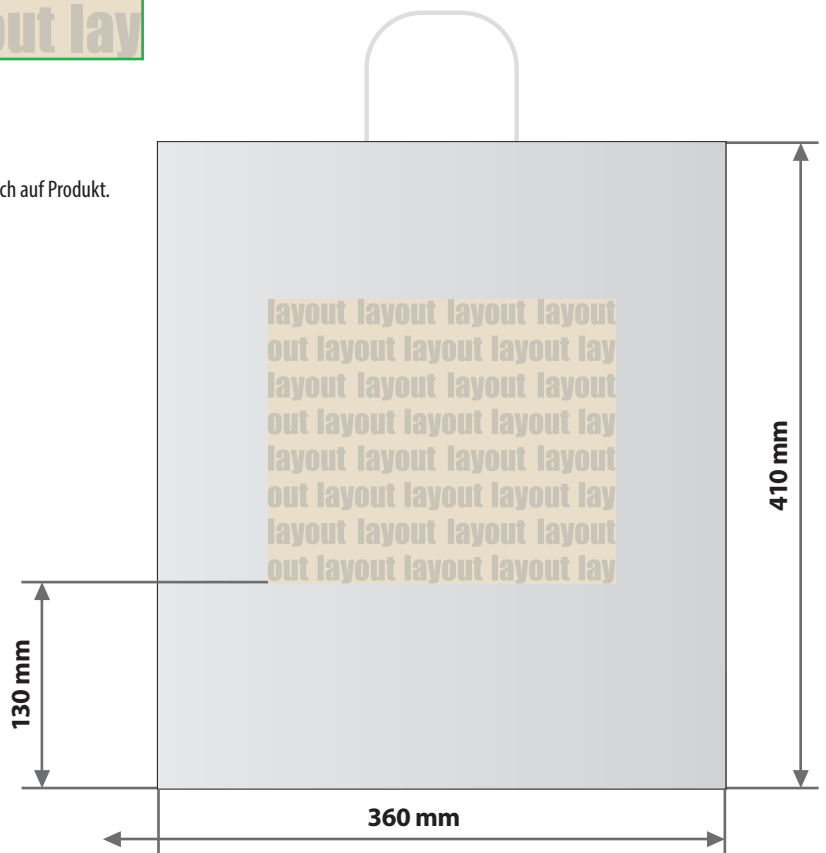
- Verwenden Sie ausschließlich Vektorgrafiken
- Schriftgröße mindestens 8 Punkt
- Positive Linien (Linie in Volltonfarbe) mindestens 1,1 Punkt (0,4 mm)
- Negative Linien (Umfeld der Linie in Volltonfarbe) mindestens 1,4 Punkt (0,5 mm)
- Es gelten die allgemeinen Vorgaben für PDF-Dateien.
- Verwenden Sie bevorzugt serifenlose Schriften (z.B.Arial).

Papiertragetasche Komfort Klassik, mit Heißfolienprägung

Druckbereich 220 mm x 180 mm



Motivbereich auf Produkt.



Zeichnungen sind nicht maßstabsgetreu

A = Datenformat / Endformat

Produktgröße

360 mm x 120 mm x 410 mm

! Datenanlieferung:

- als PDF-Datei
- ausschließlich vektorisierte Daten
- Motiv muss in Volltonfarbe (100%) angelegt sein
- Mindestschriftgröße 3 mm (Kleinbuchstabe)
- Mindestlinienstärke positiv 1,2 pt
- Mindestlinienstärke negativ 1,6 pt