

## Informationen

### Allgemeiner Hinweis zu Layoutprogrammen

Sie benötigen ein Layoutprogramm, mit dem Volltonfarben (Sonderfarben) als Farbmodus angelegt werden können (z.B. InDesign, Illustrator, QuarkXPress, CorelDraw, etc.), Office-Programme und Bildbearbeitungsprogramme sind bei diesem Produkt für die Druckdatenerstellung ungeeignet!

## Folienprägung

Verwenden Sie exakt die **Anzahl der Farben des Druckbereichs** gemäß Ihrer Bestellung.

### Beispiele

Druckbereich: 1-farbig

PANTONE 180 U

Druckbereich: 2-farbig

PANTONE 180 U, PANTONE 348 U

### Umgang mit der Volltonfarbe

- Verwenden Sie **ausschließlich die unten aufgeführten** Farben aus **PANTONE U** (Solid Uncoated) (**Gedruckt wird hier mit Prägefolien, die Farben sind ähnlich der gewählten PANTONE Farbe**)
- **Benennen Sie die Volltonfarbe nach folgendem Beispiel:**  
PANTONE 180 U  
PANTONE 348 U
- Achten Sie auf die korrekte Schreibweise inklusive der Leerzeichen.
- Die Druckdatei darf **max. zwei** Volltonfarben enthalten.
- Die Volltonfarbe hat einen Tonwert von 100% (keine Farbraster oder Halbtonwerte verwenden).
- Verwenden Sie für die Volltonfarbe keine grafischen Effekte wie Farbverlauf, Schlagschatten, Transparenz usw.



### Verwendung der Farbe „Weiß“ (WHITE)

Weiß ist keine PANTONE-Farbe. Wenn Sie Weiß in Ihrem Layout verwenden möchten, beachten Sie bitte zusätzlich folgende Instruktionen:

- Grafikelemente und Hintergründe, die mit der Farbe Weiß gestaltet sind (gilt auch für Flächen in „Papierweiß“), müssen ebenfalls als Volltonfarbe definiert sein.
- Diese Farbebene muss **WHITE** benannt werden. (Bitte achten Sie auf die Schreibweise)

#### Beispiel

Druckbereich: 2-farbig

PANTONE 180 U, WHITE

### Diese Folien haben einen Metallic Effekt



Gold

Kupfer

Silber

### PANTONE C - Diese Folien haben einen glänzenden Metallic Effekt



Gold

Silber

Schwarz

## Informationen

---

### Allgemeiner Hinweis zu Layoutprogrammen

Sie benötigen ein Layoutprogramm, mit dem Volltonfarben (Sonderfarben) als Farbmodus angelegt werden können (z.B. InDesign, Illustrator, QuarkXPress, CorelDraw, etc.), Office-Programme und Bildbearbeitungsprogramme sind bei diesem Produkt für die Druckdatenerstellung ungeeignet!

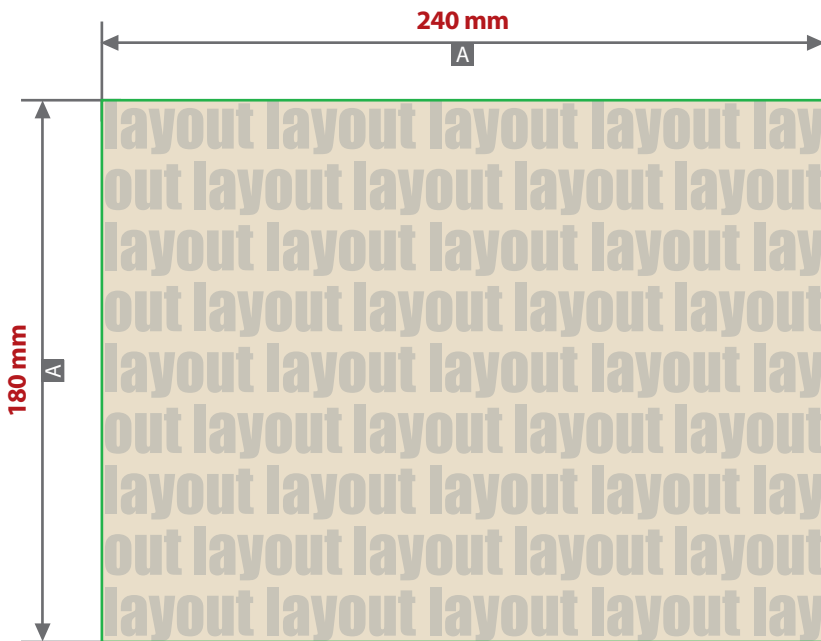
---

### Verbindliche Vorgaben

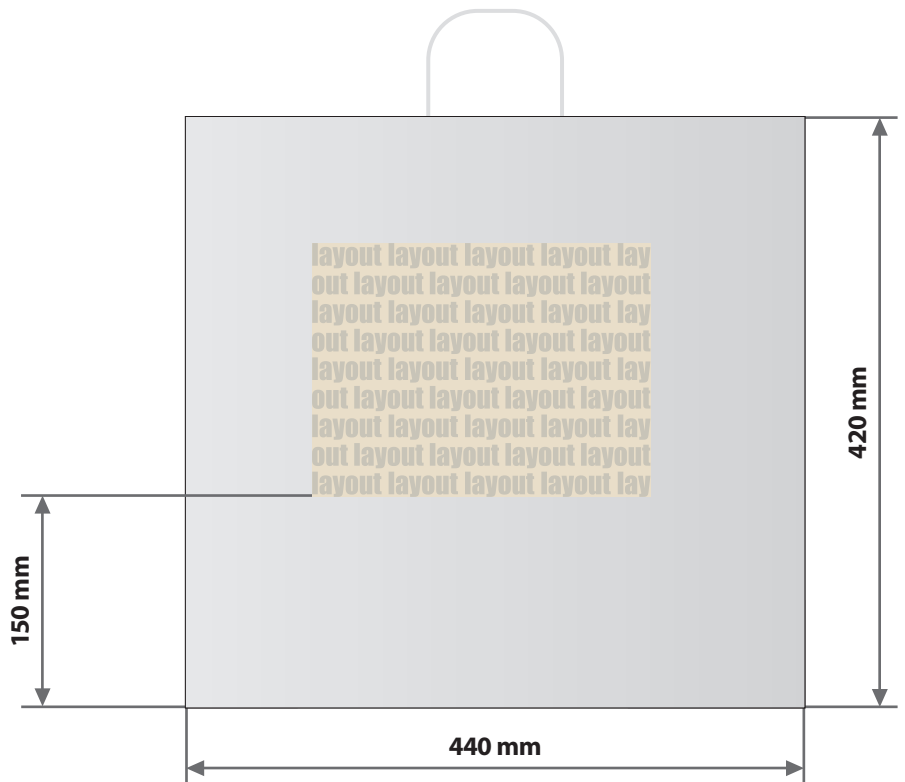
- Verwenden Sie ausschließlich Vektorgrafiken
- Schriftgröße mindestens 8 Punkt
- Positive Linien (Linie in Volltonfarbe) mindestens 1,1 Punkt (0,4 mm)
- Negative Linien (Umfeld der Linie in Volltonfarbe) mindestens 1,4 Punkt (0,5 mm)
- Es gelten die allgemeinen Vorgaben für PDF-Dateien.
- Verwenden Sie bevorzugt serifenlose Schriften (z.B. Arial).

# Papiertragetasche Komfort Klassik, mit Heißfolienprägung

Druckbereich 240 mm x 180 mm



Motivbereich auf Produkt.



Zeichnungen sind nicht maßstabsgetreu

A = Datenformat / Endformat

### Produktgröße

440 mm x 140 mm x 420 mm

### ! Datenanlieferung:

- als PDF-Datei
- ausschließlich vektorisierte Daten
- Motiv muss in Volltonfarbe (100%) angelegt sein
- Mindestschriftgröße 3 mm (Kleinbuchstabe)
- Mindestlinienstärke positiv 1,2 pt
- Mindestlinienstärke negativ 1,6 pt