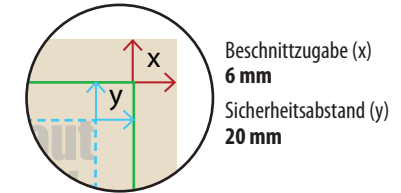
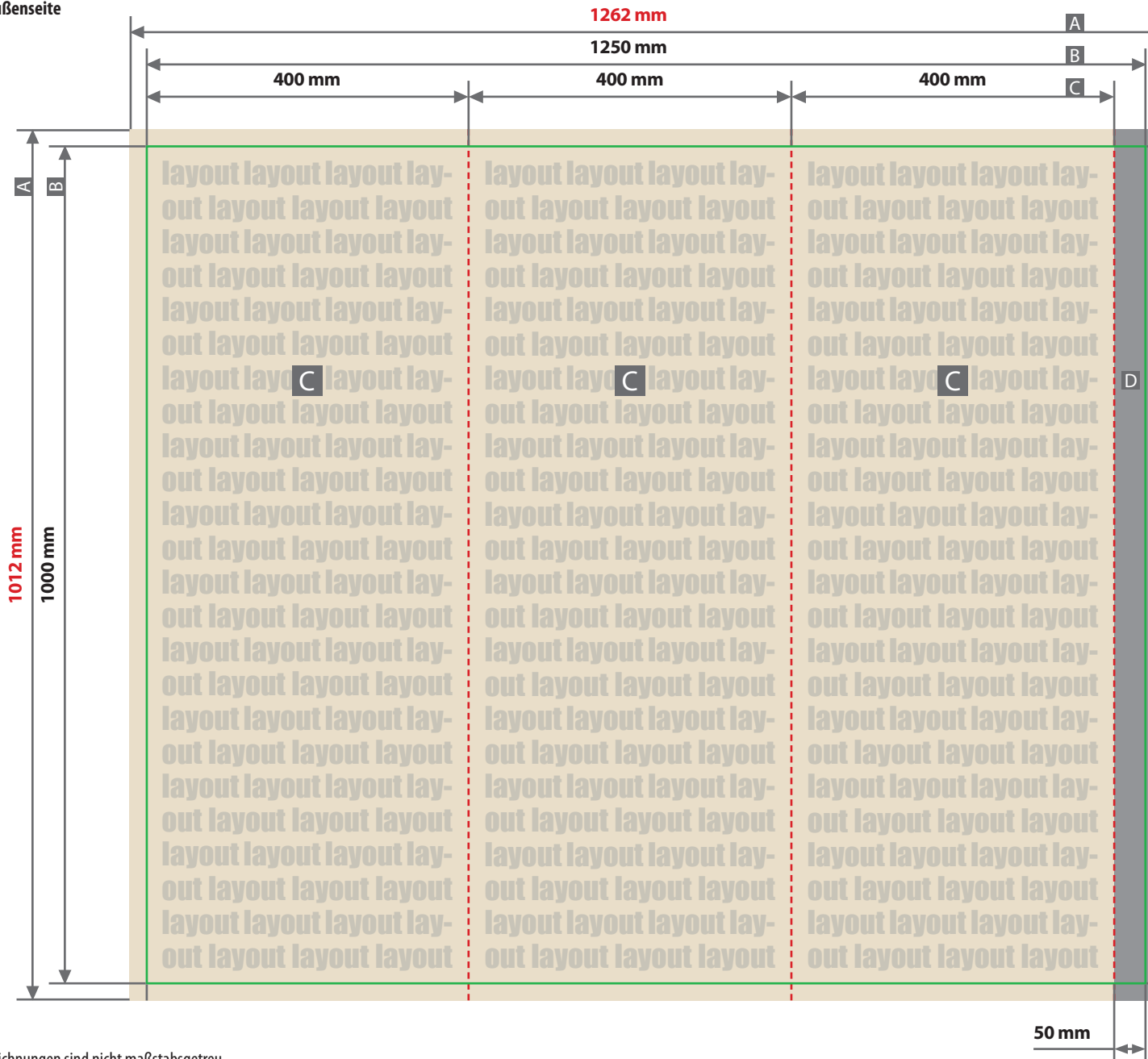


Displaysäule

40 cm x 100 cm x 34,6 cm

Außenseite



- A = Datenformat
- B = Endformat
- C = Einzelseite
- D = Lasche mit Klebeband, nicht sichtbarer Bereich, hier nur Hintergrund anlegen
- Sicherheitsabstand
- - - Rillung

Geschlossenes Endformat
40 x 100 x 34,6 cm

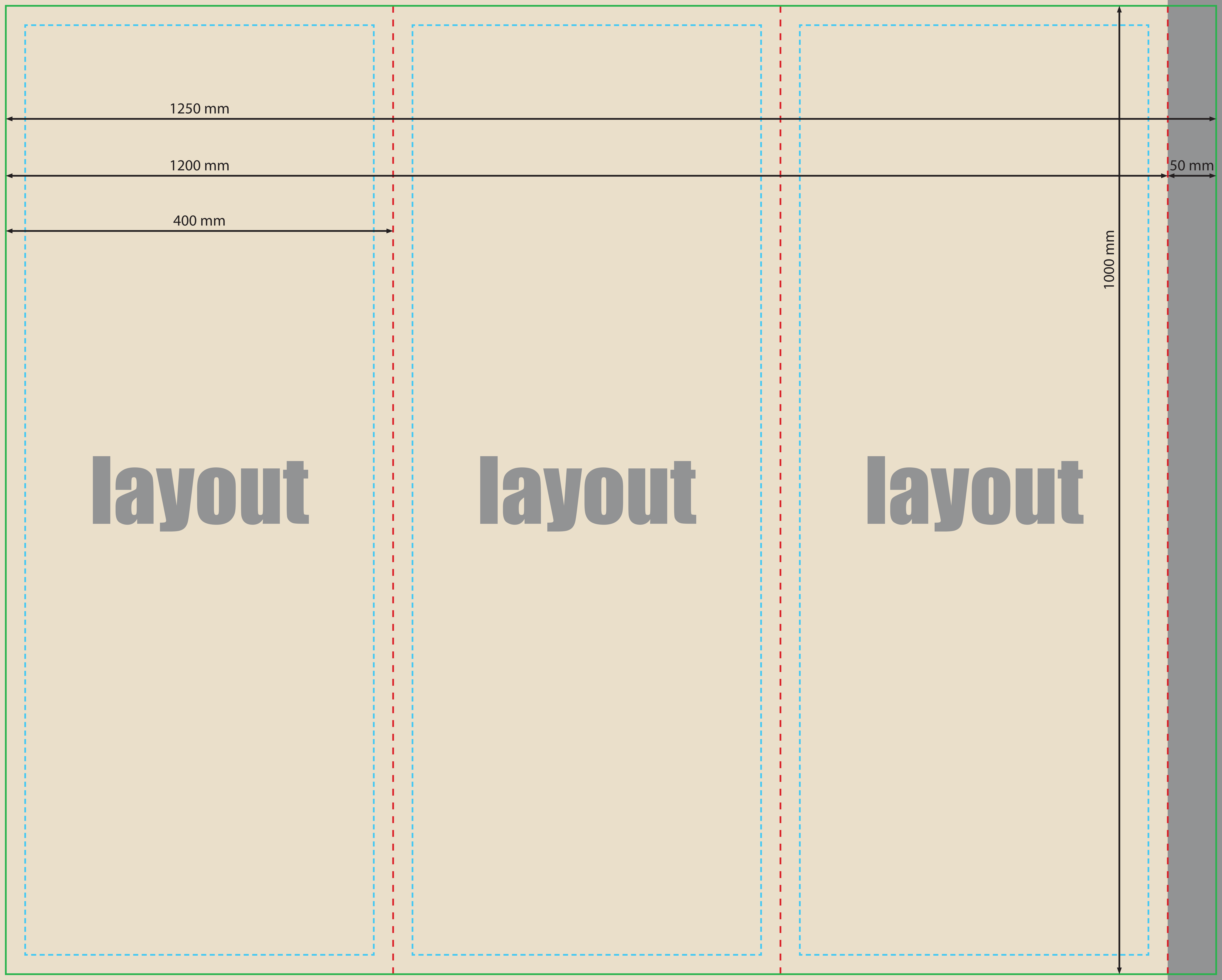
Bitte beachten Sie:

- Mindestlinienstärke 3 pt

Verwenden Sie gerne unsere Druckvorlagen aus dem Webshop.

ACHTUNG:

Vor dem Speichern Ihrer Druckdatei die Druckvorlage löschen.



layout

layout

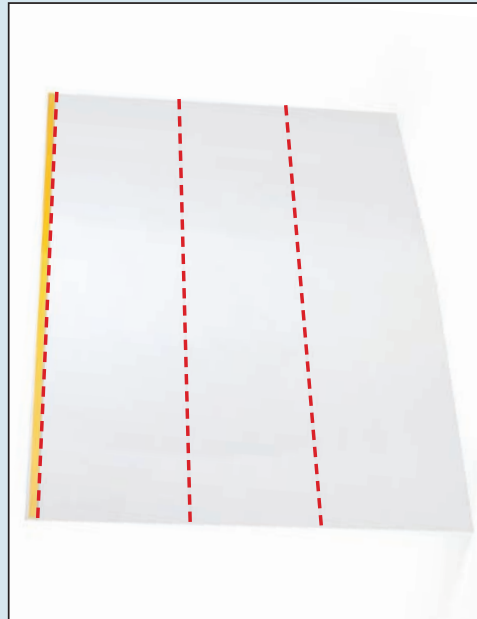
layout

Aufbauanleitung

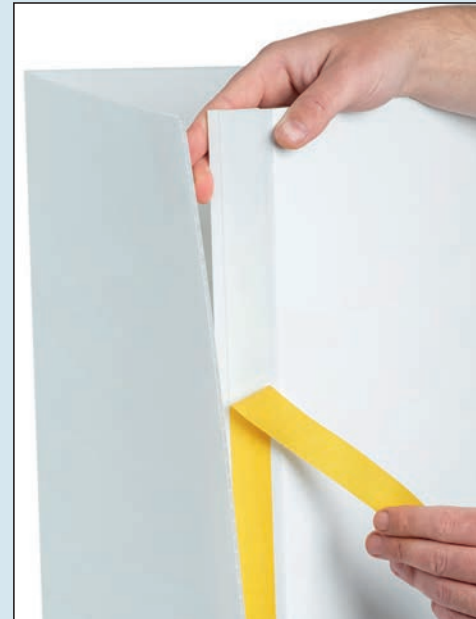
Displaysäule



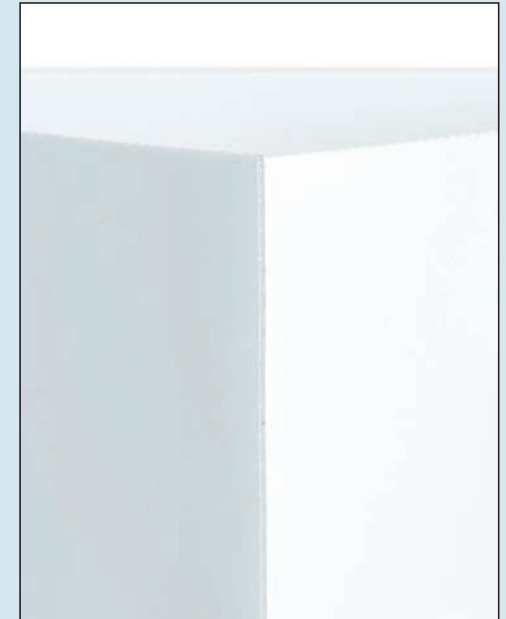
Montage



1. Falten Sie die Säule an den vorgegebenen Falzungen so, dass das Druckbild außen liegt.



2. Ziehen Sie das Klebeband ab und verkleben Sie die beiden Enden miteinander.



3. Achten Sie darauf, dass die Kanten bündig zueinander liegen.