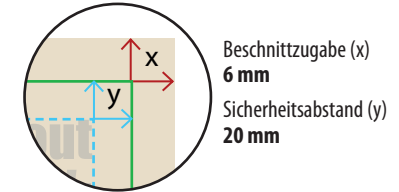


Displaysäule

40 cm x 175 cm x 34,6 cm

Außenseite



- A = Datenformat
- B = Endformat
- C = Einzelseite
- D = Lasche mit Klebeband, nicht sichtbarer Bereich, hier nur Hintergrund anlegen
- Sicherheitsabstand
- - - Rillung (Horizontale Rillung für gefalteten Versand)

Geschlossenes Endformat
40 x 175 x 34,6 cm

Zeichnungen sind nicht maßstabsgetreu

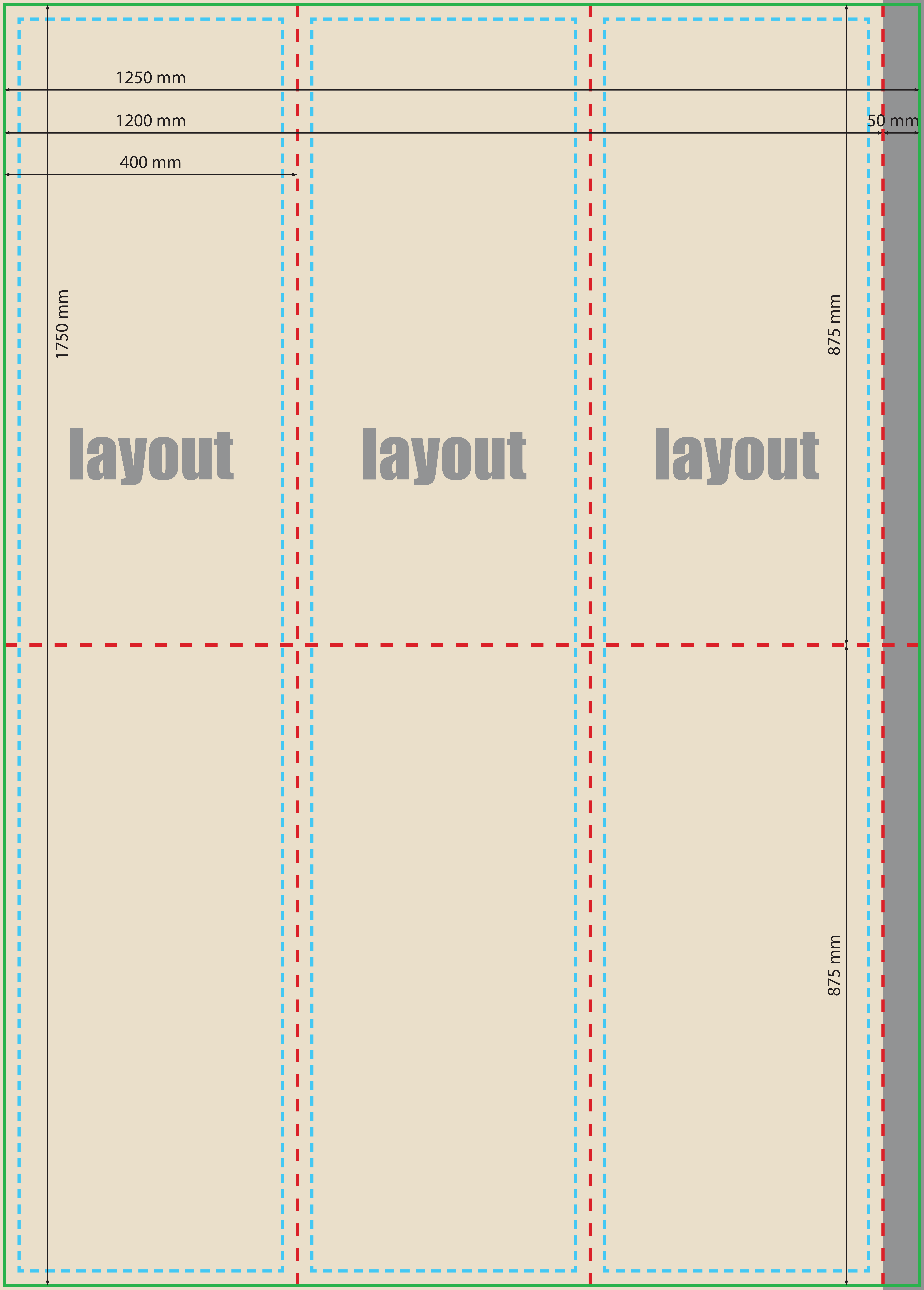
Bitte beachten Sie:

- Mindestlinienstärke 3 pt

Verwenden Sie gerne unsere Druckvorlagen aus dem Webshop.

ACHTUNG:

Vor dem Speichern Ihrer Druckdatei die Druckvorlage löschen.



1250 mm

1200 mm

400 mm

50 mm

1750 mm

875 mm

layout

layout

layout

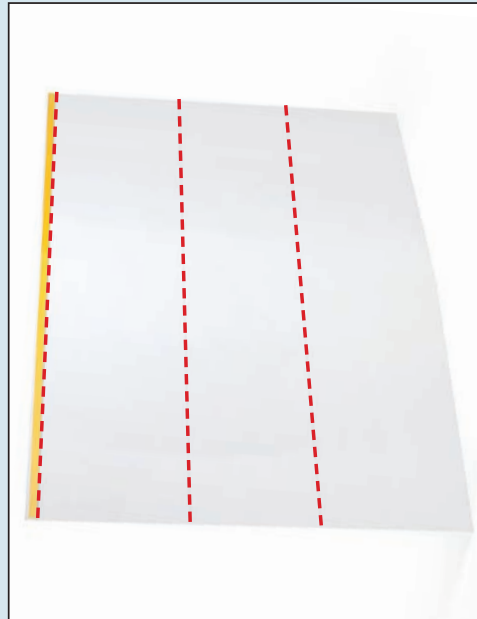
875 mm

Aufbauanleitung

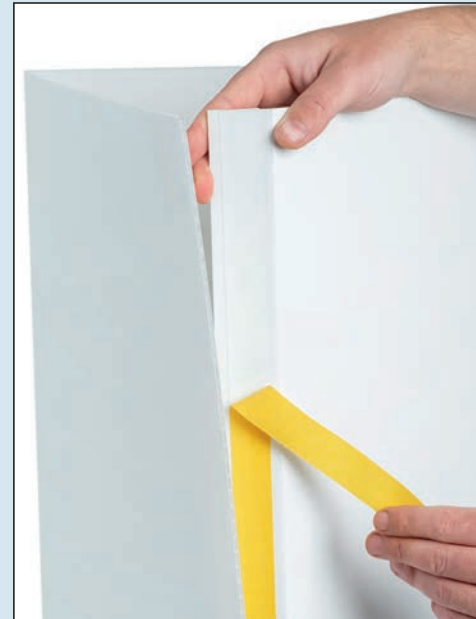
Displaysäule



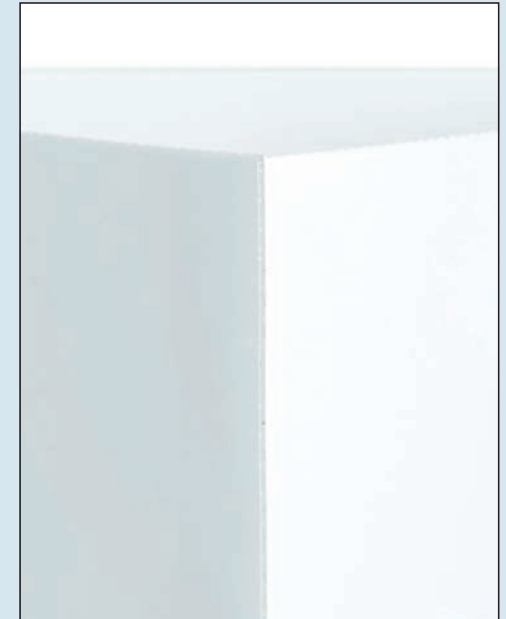
Montage



1. Falten Sie die Säule an den vorgegebenen Falzungen so, dass das Druckbild außen liegt.



2. Ziehen Sie das Klebeband ab und verkleben Sie die beiden Enden miteinander.



3. Achten Sie darauf, dass die Kanten bündig zueinander liegen.