

Informationen

> Hochformat

Ihr Produkt					
Datenanlieferung					

> Querformat

Ihr Produkt					
Datenanlieferung					

⚠ Die Ausrichtung des Formats muss bereits im Layoutprogramm entsprechend angelegt werden – keine Drehungen der Seiten im Druck-PDF anwenden!



> Ausrichtung des Formats:

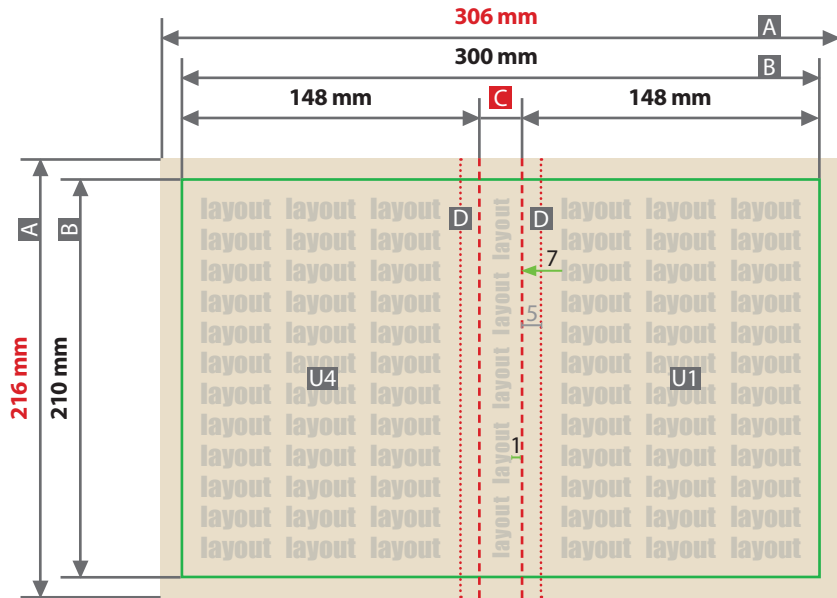
Eine Mischung von Hochformat und Querformat ist nicht möglich.

Hintergründe und randabfallende Bilder bitte bis zum Rand des Datenformats anlegen, um Blitzer (weiße Ränder) zu vermeiden.

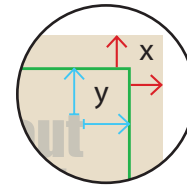
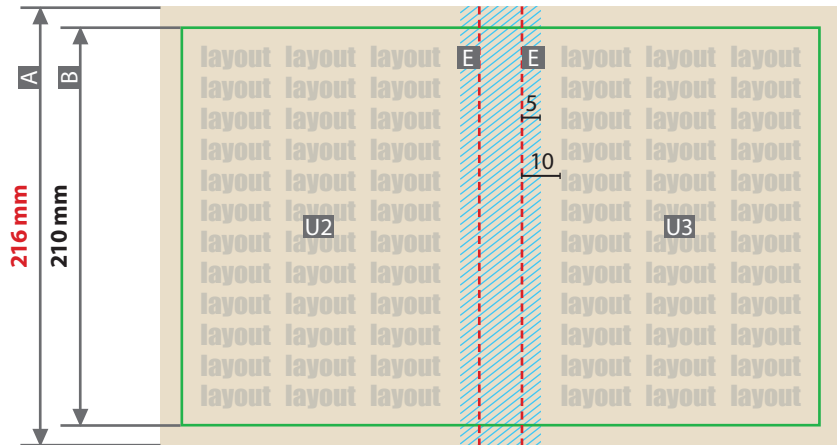
Malbuch Umschlag Softcover

A5, Hochformat, Bindung links (Klebebindung)

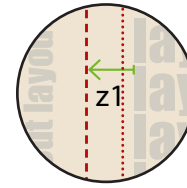
Dokumentseite 1: Umschlag – außen



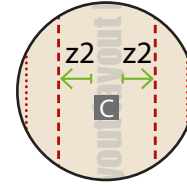
Dokumentseite 2: Umschlag – innen



Beschnittzugabe (x)
3 mm
Sicherheitsabstand (y)
8 mm



Sicherheitsabstand Rückenkante (z1)
7 mm von Rückseite und Titel
Fixe Rückenstärke (C)
4 mm



Sicherheitsabstand Rücken (z2)
1 mm zu Rückseite und Titel

- A = Datenformat
 - B = Endformat
 - C = Rückenstärke
 - D = Nutlinie
 - E = Überklebter, nicht sichtbarer Bereich
- Hier nur Hintergrund anlegen!**

- U1 = Umschlag Titel
- U4 = Umschlag Rückseite
- U2 = Umschlag innen links
- U3 = Umschlag innen rechts

Geschlossenes Endformat
148 x 210 mm

Bitte liefern Sie zwei Druckdaten

Umschlag: 2 Dokumentseiten
Eventuelle leere (weiße) Seiten müssen in der Druckdatei enthalten sein.

Innenteil: Der Innenteil des Malbuchs ist fertig vorproduziert und wird bei der Konfiguration Ihres Produkts im Online-Shop automatisch als fertiges Druck-PDF Ihrem Druckauftrag beifügt.

Verwendete Materialien

Die Oberfläche des Umschlags ist unterschiedlich zur Oberfläche des Innenteils. Dies kann bei seitenübergreifenden Grafiken (Bildern) Auswirkungen auf das Druckergebnis haben. Wir empfehlen deshalb kein Layout über Bund bei **U2 und erste Seite Innenteil** wie auch bei **letzte Seite Innenteil und U3**.

Überklebter Bereich (E)

Die erste und letzte Seite des Innenteils werden zur optimalen Haltbarkeit mit dem Umschlag verleimt. 5 mm Gestaltungsfläche sind nicht sichtbar.

Datenanlieferung

- PDF-Datei, 2-seitig
- Farbraum CMYK, Ausgabeprofil ISO coated v2 300%
- Bildauflösung mindestens 300 ppi

Hintergründe und randabfallende Bilder bitte bis zum Rand des Datenformats anlegen, um Blitzer (weiße Ränder) zu vermeiden.