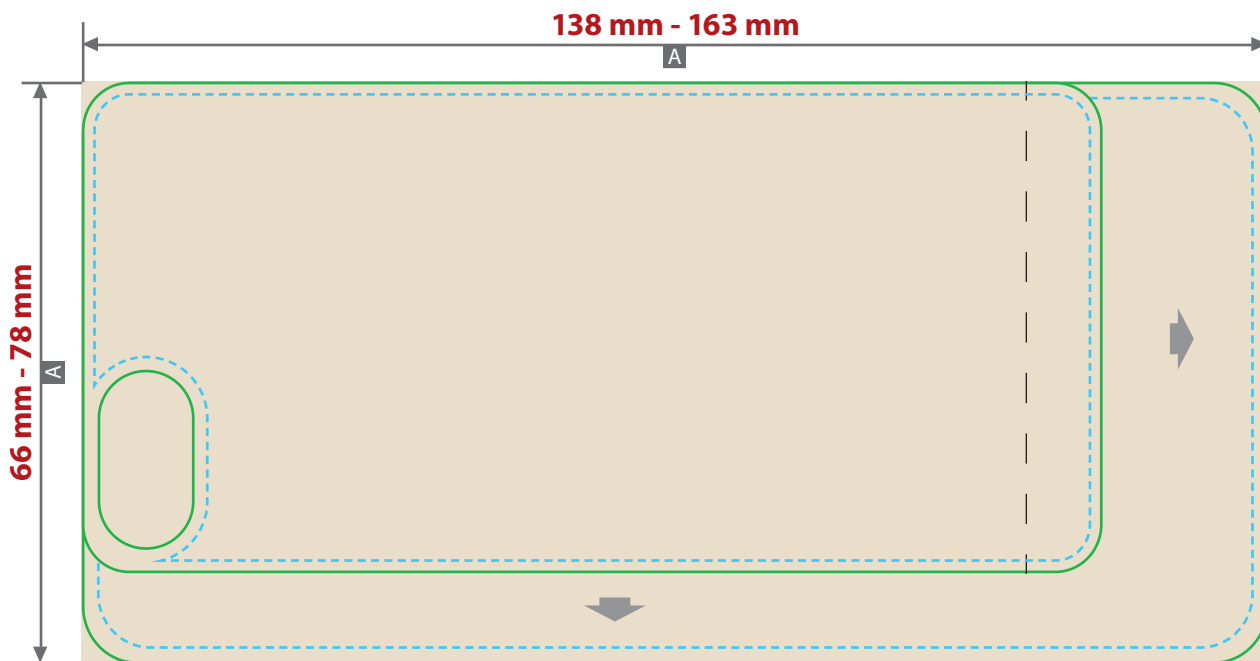


Handyschutzhüllen aus Silikon, bedruckt
Druckbereich variabel, je nach Modell



Auflistung der Handymodelle zu den Formatvorlagen					
Modell	Maße	Vorlage	Modell	Maße	Vorlage
Samsung Galaxy S10	ca. 146 x 68 mm	①	Samsung Galaxy A40	ca. 141 x 68 mm	⑦
Samsung Galaxy S10+	ca. 153 x 71 mm	②	Samsung Galaxy A50/A50s/A30s	ca. 154 x 72 mm	⑧
Samsung Galaxy S10e	ca. 138 x 66 mm	③	Samsung Galaxy J4	ca. 149 x 78 mm	⑨
Samsung Galaxy S20 Ultra	ca. 163 x 74 mm	④	Samsung Galaxy J4+	ca. 157 x 77 mm	⑩
Samsung Galaxy A10s	ca. 152 x 73 mm	⑤	Samsung Galaxy J6+	ca. 157 x 74 mm	❶
Samsung Galaxy A20e	ca. 143 x 66 mm	⑥			

.....
 Im unteren Bereich der Hülle steht das sbs Markenlogo. Bei vollflächigem Fotomotiv wird das Logo überdruckt. Das Logo kann durchscheinen.
 Die gestrichelte Linie in der Vorlage markiert die Oberkante des sbs Logos.

Siehe Anlage:
 ① 1:1 Formatvorlage
 - - - - 1,5 mm Sicherheitsabstand
❶ ACHTUNG: Formatvorlage vor dem Speichern aus der Druckdatei entfernen!

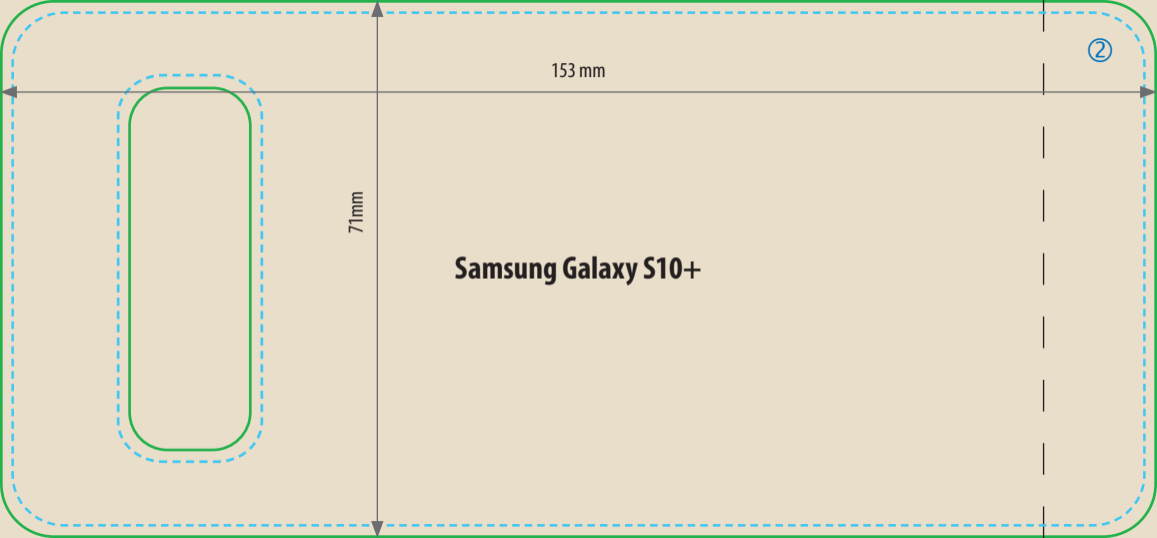
Zeichnungen sind nicht maßstabstreu

A = Datenformat / Endformat

- ❶ Datenanlieferung:**
- als PDF-Datei
 - ausschließlich CMYK-Farben, keine Volltonfarben möglich
 - eine Freistellung durch einen Alpha-Kanal bei Bildern funktioniert nicht
 - keine grafischen Effekte wie z. B. Verläufe, Raster, Transparenzen oder Schlagschatten verwenden, da diese durch das Hinterdrucken in weiß falsch dargestellt werden
 - bei grafischen Elementen wie Logos vorzugsweise mit Vektorgrafiken arbeiten.

- ❶** Alle grafischen Elemente und Flächen, die eine Füllung aufweisen (auch Papierweiß oder CMYK-Weiß), werden weiß hinterdruckt.
- Bilder werden immer komplett weiß hinterdruckt, außer sie sind mit einem Photoshop-Beschneidungspfad versehen.





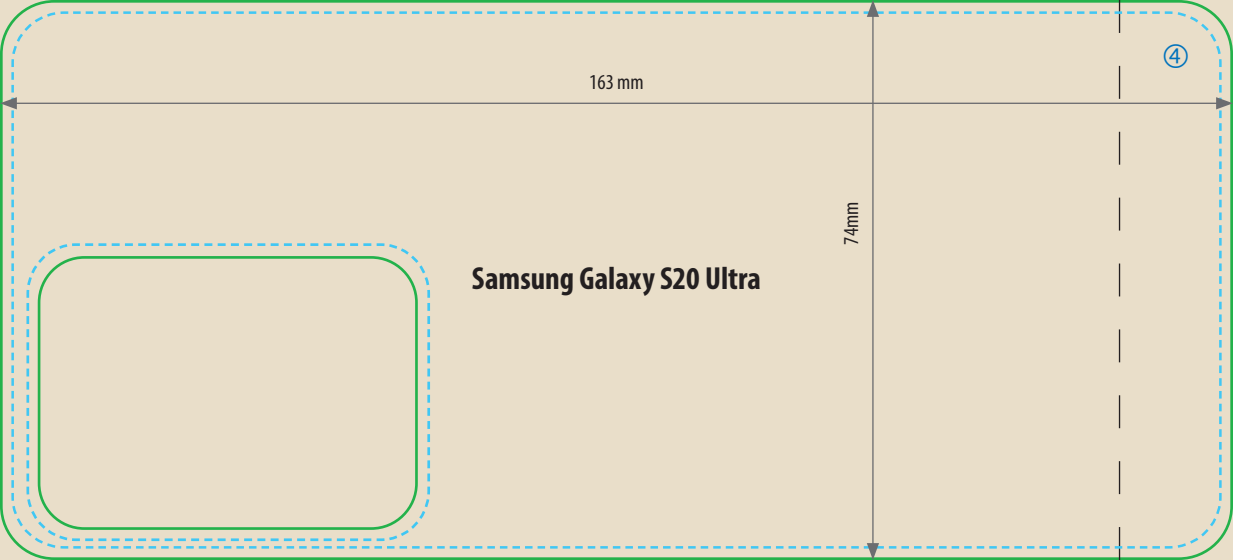
153 mm

71 mm

Samsung Galaxy S10+

②



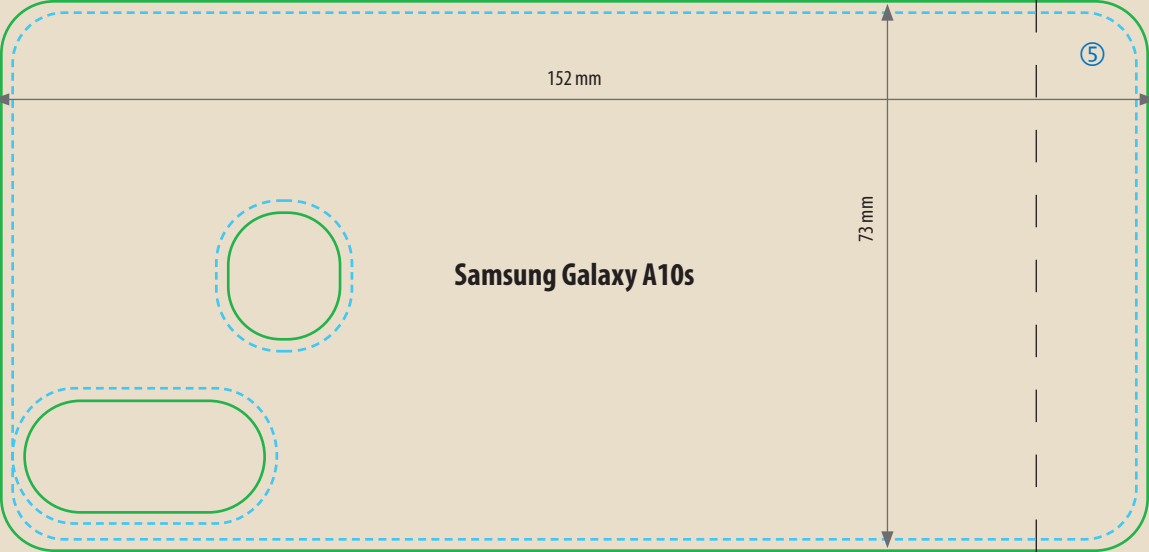


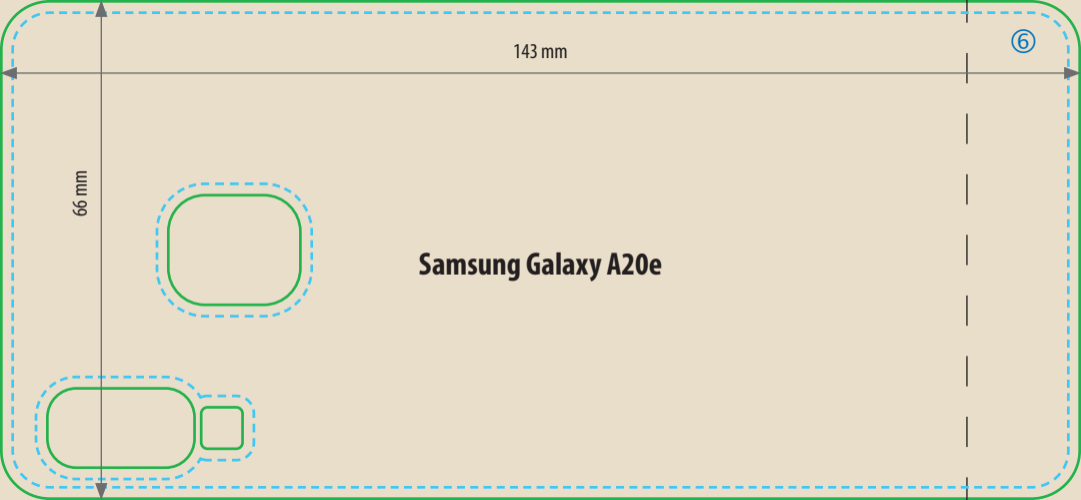
163 mm

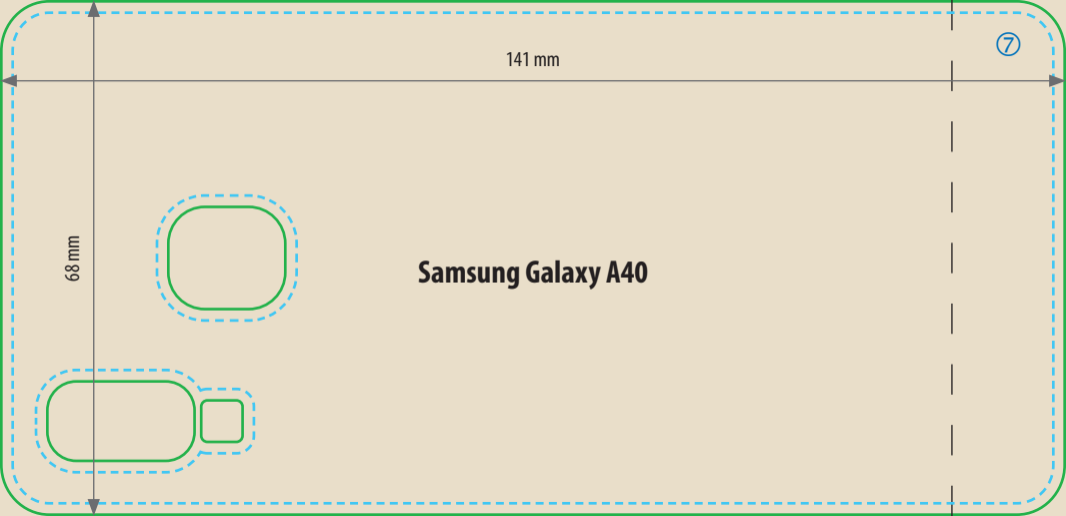
74mm

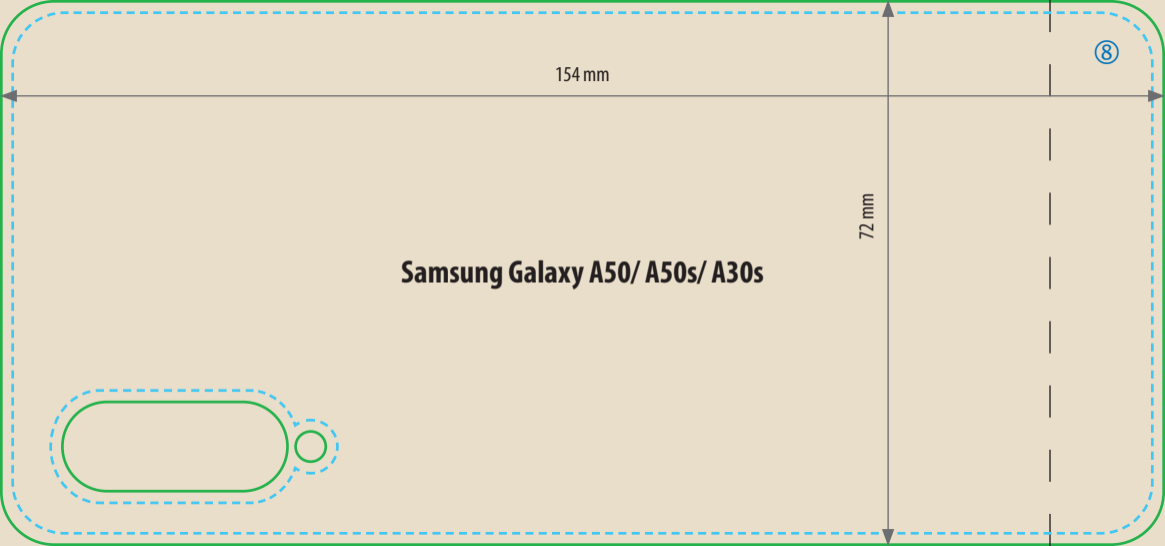
Samsung Galaxy S20 Ultra

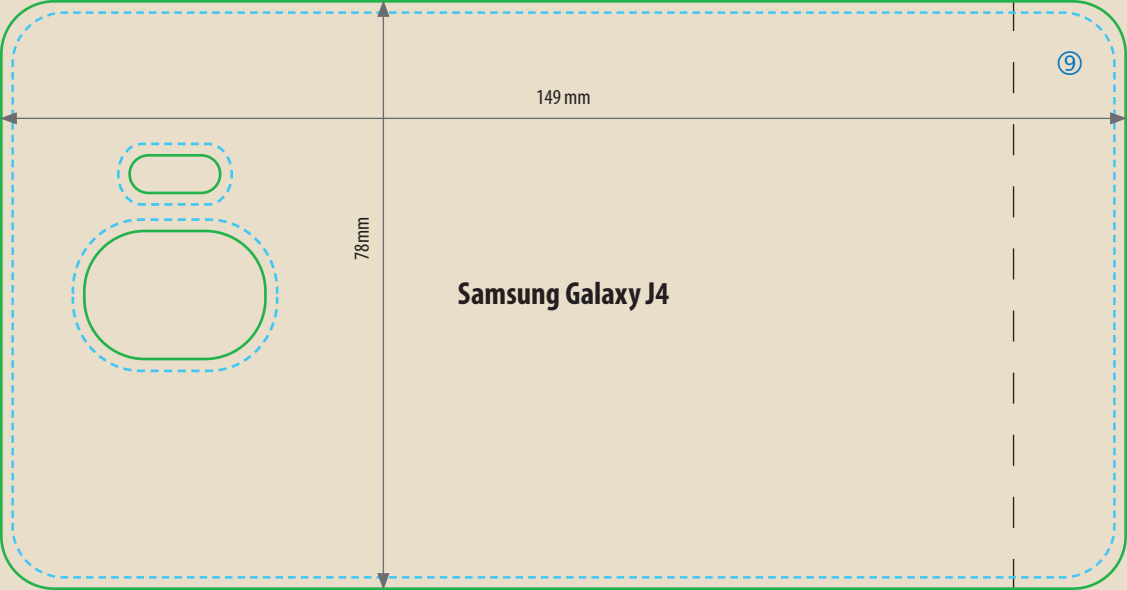
④











149 mm

78 mm

Samsung Galaxy J4

9

