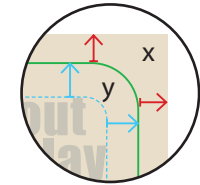
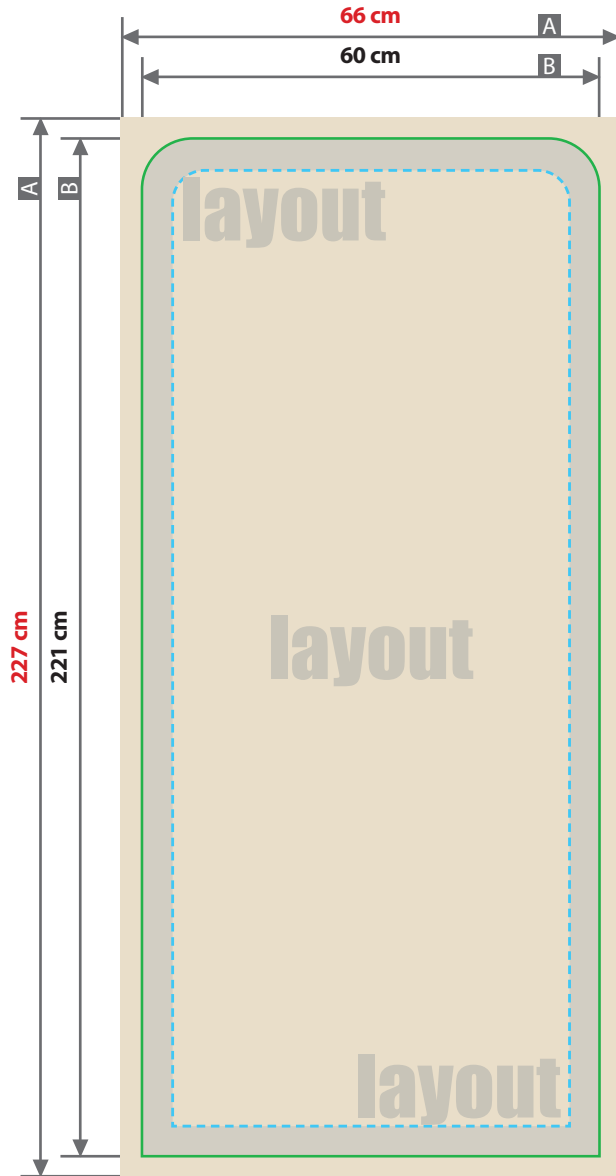


**Werbewand mit Steckrohrsystem**  
**beidseitig bedruckbar, Druckbereich 60 x 221 cm**



Nahtzugabe (x)  
**3 cm**  
 Sicherheitsabstand (y)  
**6 cm**

A = Datenformat

B = Endformat

--- Sicherheitsabstand

■ Bedingt sichtbarer Bereich, wegen Naht und Rundung des Steckrohres. Hier nur Hintergrund anlegen – keine Texte / Logos oder wichtige Elemente platzieren

**Datenanlieferung:**

Bitte liefern Sie je eine separate Datei für Vorder- und Rückseite

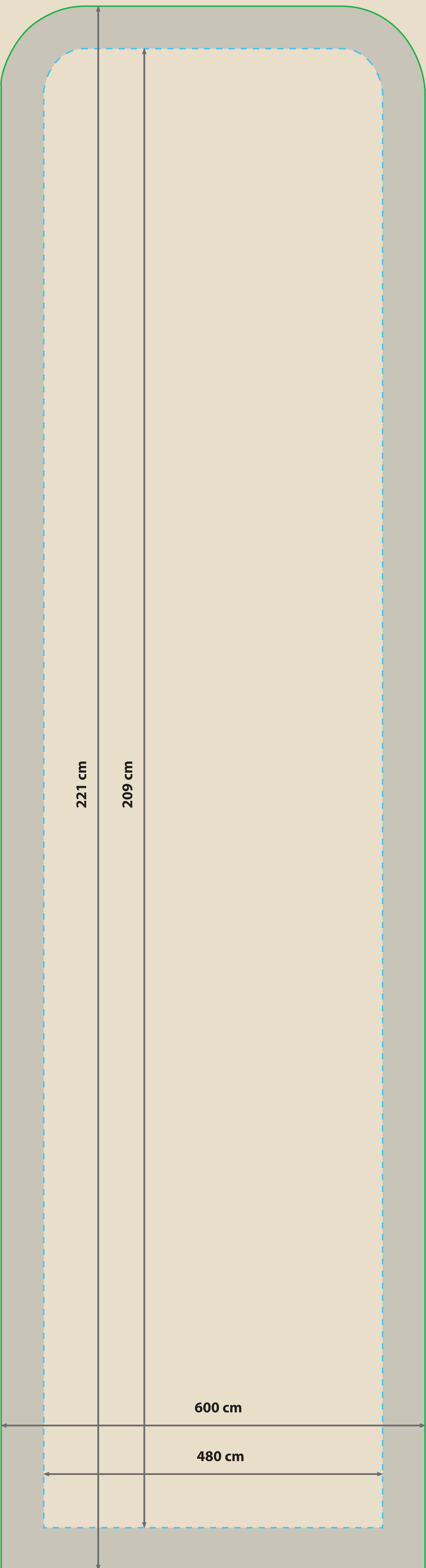
**Datenformat**

Hintergründe und randabfallende Bilder bitte bis zum Rand des Datenformats anlegen, um Blitzer (weiße Ränder) zu vermeiden.

Verwenden Sie gerne unsere Druckvorlagen aus dem Webshop.

**ACHTUNG:**

Vor dem Speichern Ihrer Druckdatei die Druckvorlage löschen.



221 cm

209 cm

600 cm

480 cm

## Aufbauanleitung

### Werbewand (Abbildung ähnlich)



### Lieferumfang System



- 1 x Tasche
- 1 x Alugestell
- 1 x Stahl-Standfüße
- 1 x Inbusschlüssel

### Montage



1. Verbundene Stangenpaare zusammenstecken.



2. Gleich nummerierte Enden miteinander verbinden.



3. Verstrebung anbringen.



4. Standfüße an den dafür vorgesehenen Haltepunkten anbringen und mit dem beiliegenden Inbusschlüssel anschrauben.



5. Stoff über das System stülpen.