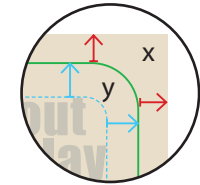
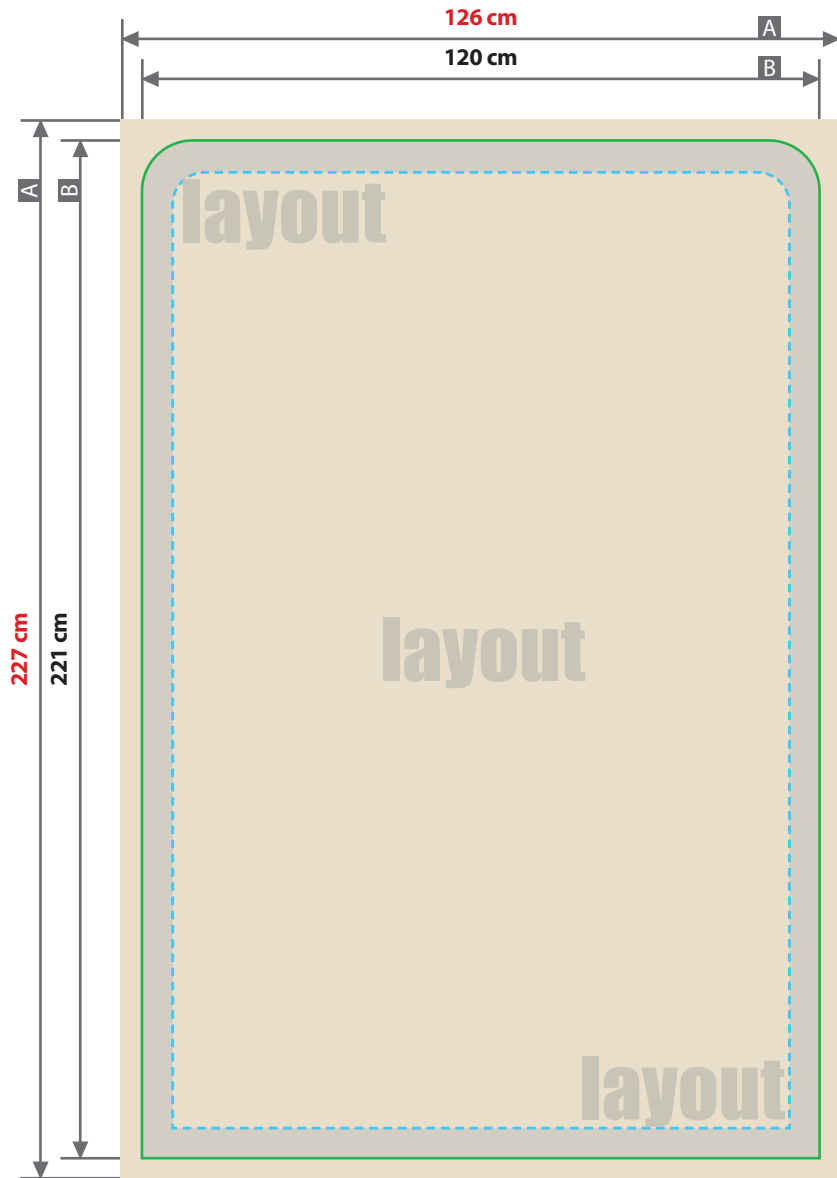


**Werbewand mit Steckrohrsystem**  
**beidseitig bedruckbar, Druckbereich 120 x 221 cm**



Nahtzugabe (x)  
**3 cm**  
 Sicherheitsabstand (y)  
**6 cm**

A = Datenformat

B = Endformat

--- Sicherheitsabstand

■ Bedingt sichtbarer Bereich, wegen Naht und Rundung des Steckrohres. Hier nur Hintergrund anlegen – keine Texte / Logos oder wichtige Elemente platzieren

**Datenanlieferung:**

Bitte liefern Sie je eine separate Datei für Vorder- und Rückseite

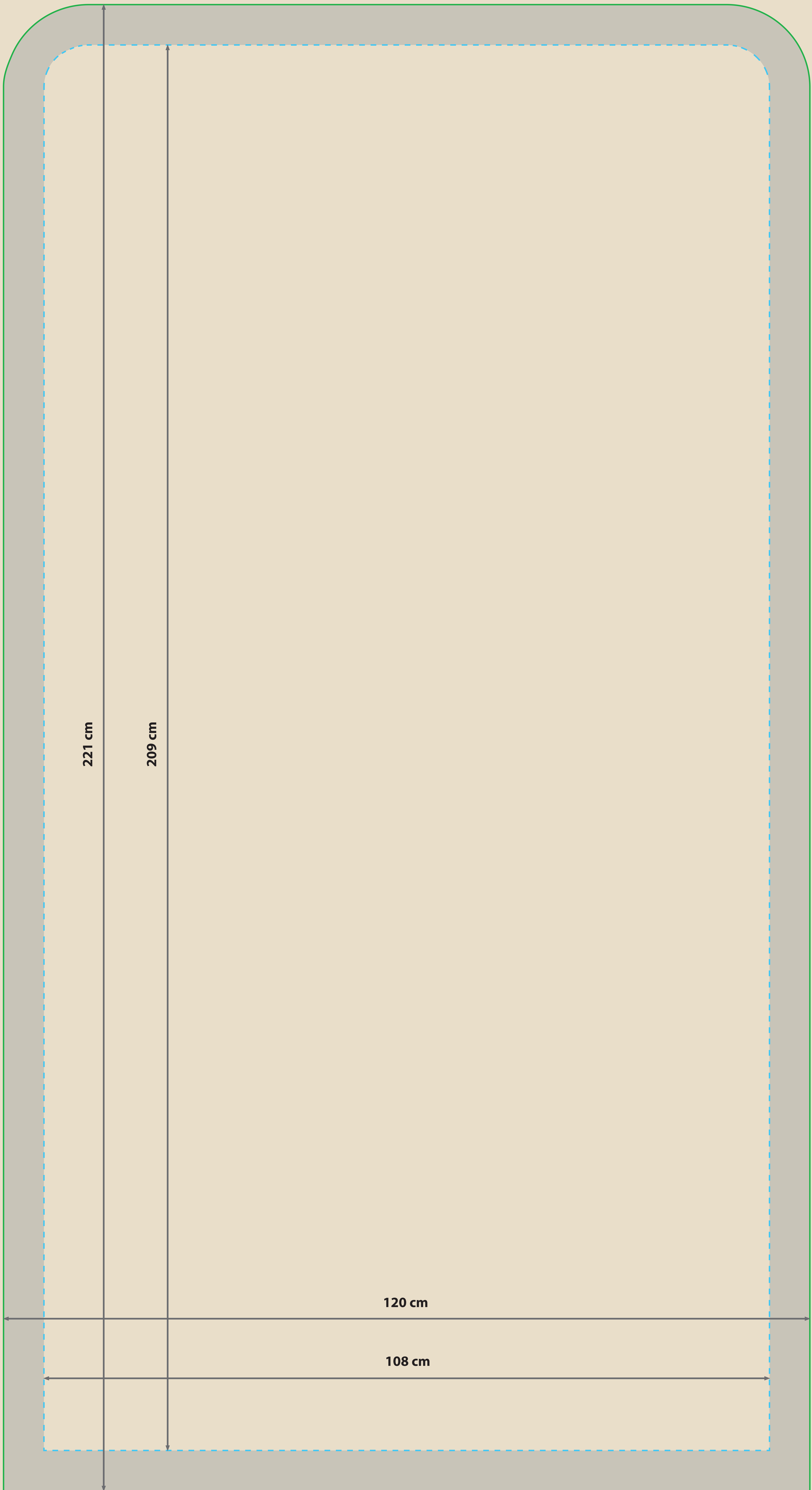
**Datenformat**

Hintergründe und randabfallende Bilder bitte bis zum Rand des Datenformats anlegen, um Blitzer (weiße Ränder) zu vermeiden.

Verwenden Sie gerne unsere Druckvorlagen aus dem Webshop.

**ACHTUNG:**

Vor dem Speichern Ihrer Druckdatei die Druckvorlage löschen.



## Aufbauanleitung

### Werbewand (Abbildung ähnlich)



### Lieferumfang



1 x Trolley-Tasche  
1 x Alugestell  
1 x Stahl Standfüße  
1 x Inbusschlüssel

**Bei System inkl. Druck zusätzlich:**  
1 x Bedruckter Stoff zum überziehen

### Montage



1. Verbundene Stangenpaare zusammenstecken.



2. Gleich nummerierte Enden zusammen stecken.



3. Vertikale Verstrebung anbringen.



4. Die Standfüße an den dafür vorhergesehen Haltepunkt anbringen und mit dem Beigelegten Inbusschlüssel verschrauben.



5. Der Stoff wird mit einer leichten Spannung über das System gestülpt.