

Informationen

Diese Informationen helfen Ihnen Ihre Druckdatei optimal zu erstellen.
Ergänzende Vorgaben finden Sie auf unserer Webseite unter dem Menüpunkt [Druckdaten](#).
Sehen Sie sich dazu auch das Erklär-Video [Datenformat korrekt anlegen](#) an.

› Ausrichtung des Formats

- Alle Dokumentseiten (1, 2, 3 u.s.w.) einheitlich in der gewünschten Ausrichtung des Formats anliefern: Hochformat oder Querformat
- Eine Mischung von Hochformat und Querformat ist nicht möglich
- Die Ausrichtung des Formats muss bereits im Layoutprogramm entsprechend angelegt werden - keine Drehungen der Seiten im Druck-PDF anwenden
- Die Ausrichtung des Formats muss mit der Leserichtung des Layouts übereinstimmen



› Reihenfolge der Dokumentseiten

Dokumentseiten in chronologischer Reihenfolge anordnen, beginnend mit Dokumentseite 1 / Titel.

› Unterschiedliche Leserichtungen im Layout bei beidseitigen Drucken

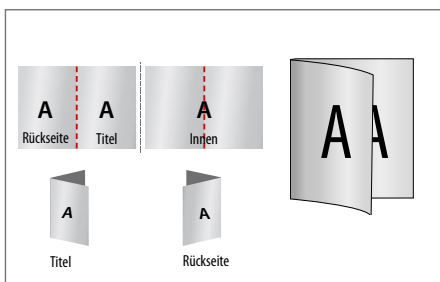
Beachten Sie bei unterschiedlichen Leserichtungen (A) innerhalb eines beidseitigen Drucks, dass der Druckbogen 180 Grad um seine vertikale Achse gedreht wird. Legen Sie die Ausrichtung (Drehung) in Ihrem Layout dementsprechend an.



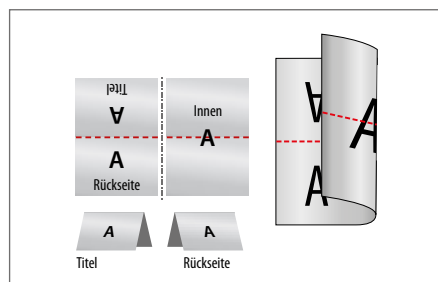
Hochformat



Querformat



Hochformat Einbruchfalz

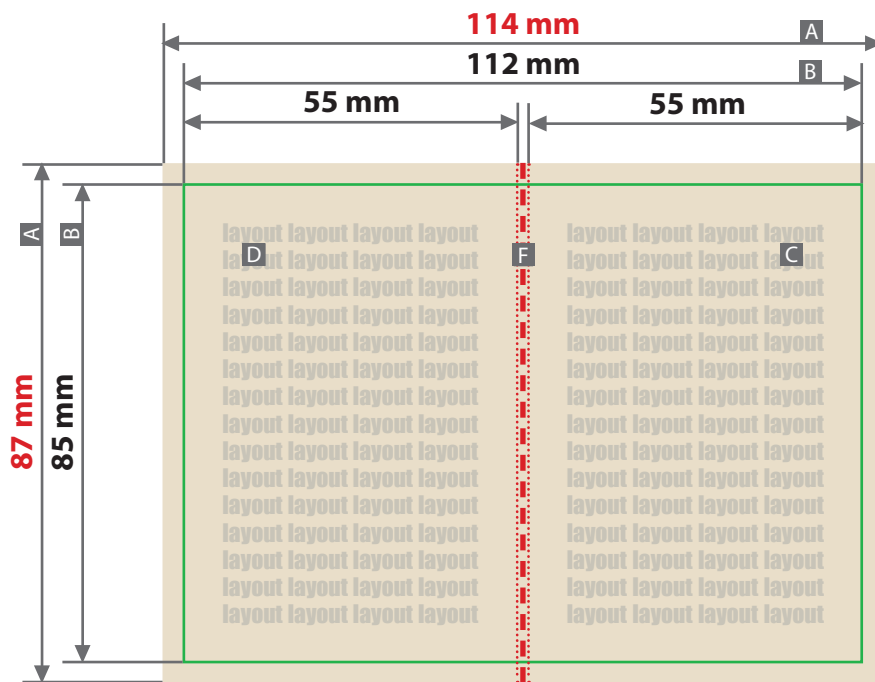


Querformat Einbruchfalz

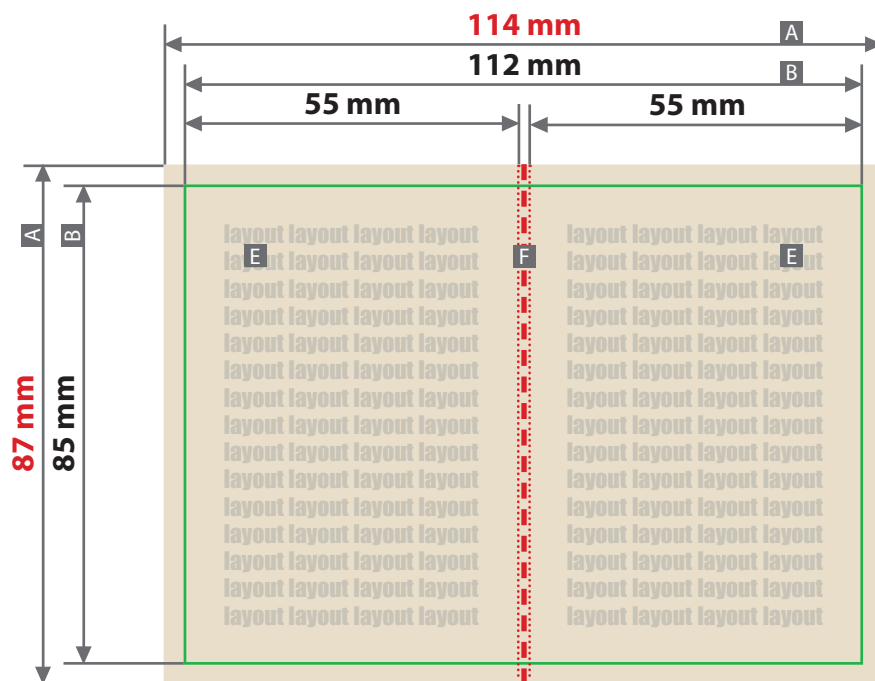
› Fragen & Hilfe

Gerne beraten und unterstützen wir Sie telefonisch über unser Customer Service Center.

Klappvisitenkarte
Hochformat, Falz Längsseite



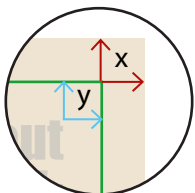
Dokumentseite 1



Dokumentseite 2

Zeichnungen sind nicht maßstabsgetreu

- Geschlossenes Endformat
55 mm x 85 mm
- Beschnittzugabe (x)
1 mm
- Sicherheitsabstand (y)
3 mm



- A = Datenformat
- B = Endformat
- C = Titel
- D = Rückseite
- E = Innen
- F = Die Breite der Nutlinie beträgt 2 mm

! Innen (E):
 Durch die Nutlinie kann die Lesbarkeit von Texten / Logos oder wichtigen Elementen beeinträchtigt werden.

Hintergründe und randabfallende Bilder bitte bis zum Rand des Datenformats anlegen, um Blitzer (weiße Ränder) zu vermeiden.