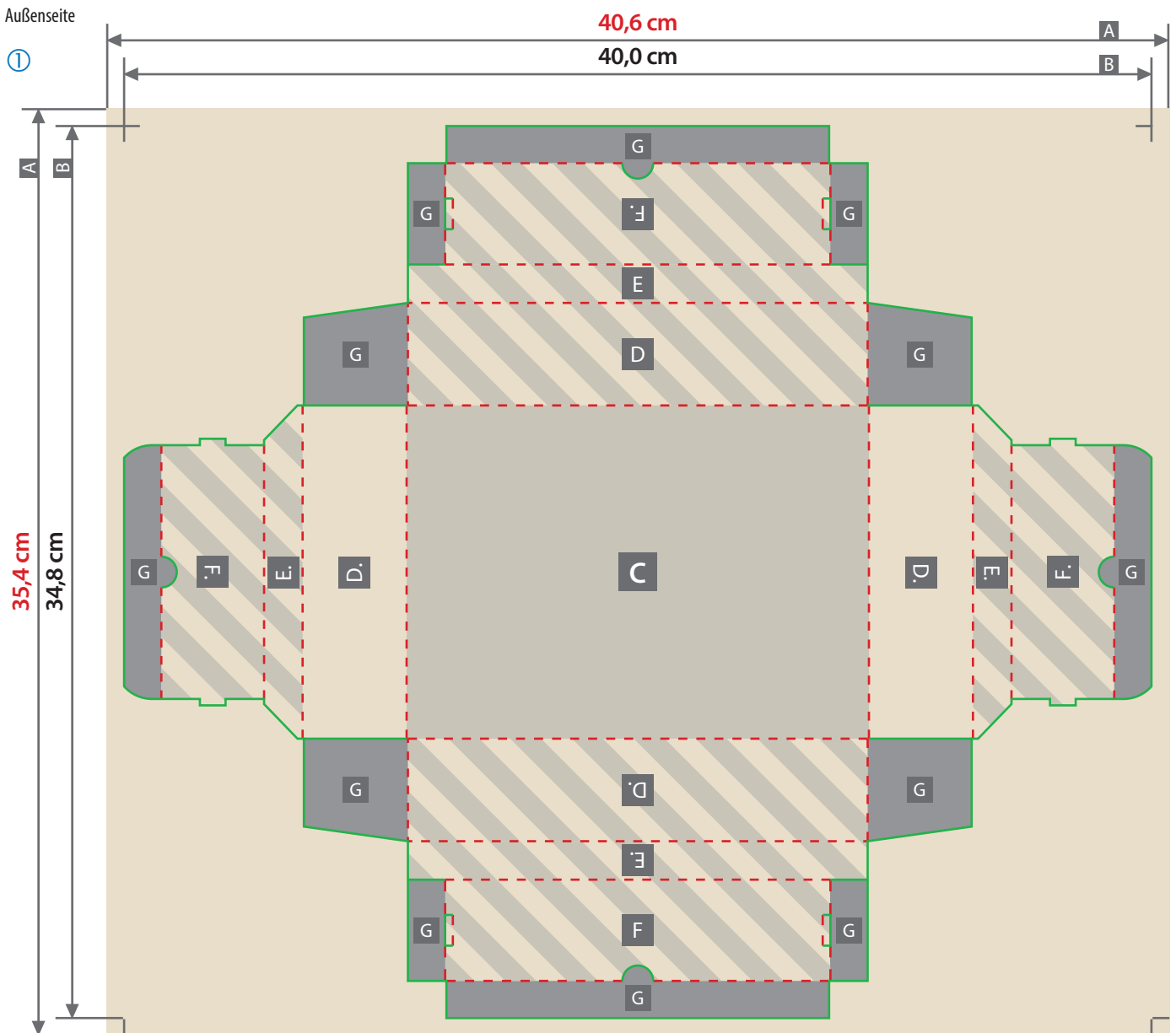
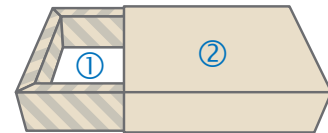


# Schiebeschachtel mit Hohlwand

15,0 x 10,0 x 4,0 cm



**Siehe Anlage:**  
1:1 Formatvorlage



- - - - - Falzlinie  
- - - - - Sicherheitsabstand

**ACHTUNG:** Formatvorlage vor dem Speichern aus der Druckdatei entfernen!

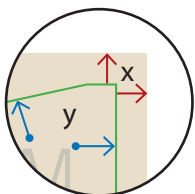
Zeichnungen sind nicht maßstabsgetreu

Beschnittzugabe (x)  
**3 mm**

Sicherheitsabstand (y)  
**3 mm**

Produktgröße  
**18,0 x 13,0 x 4,0 cm**

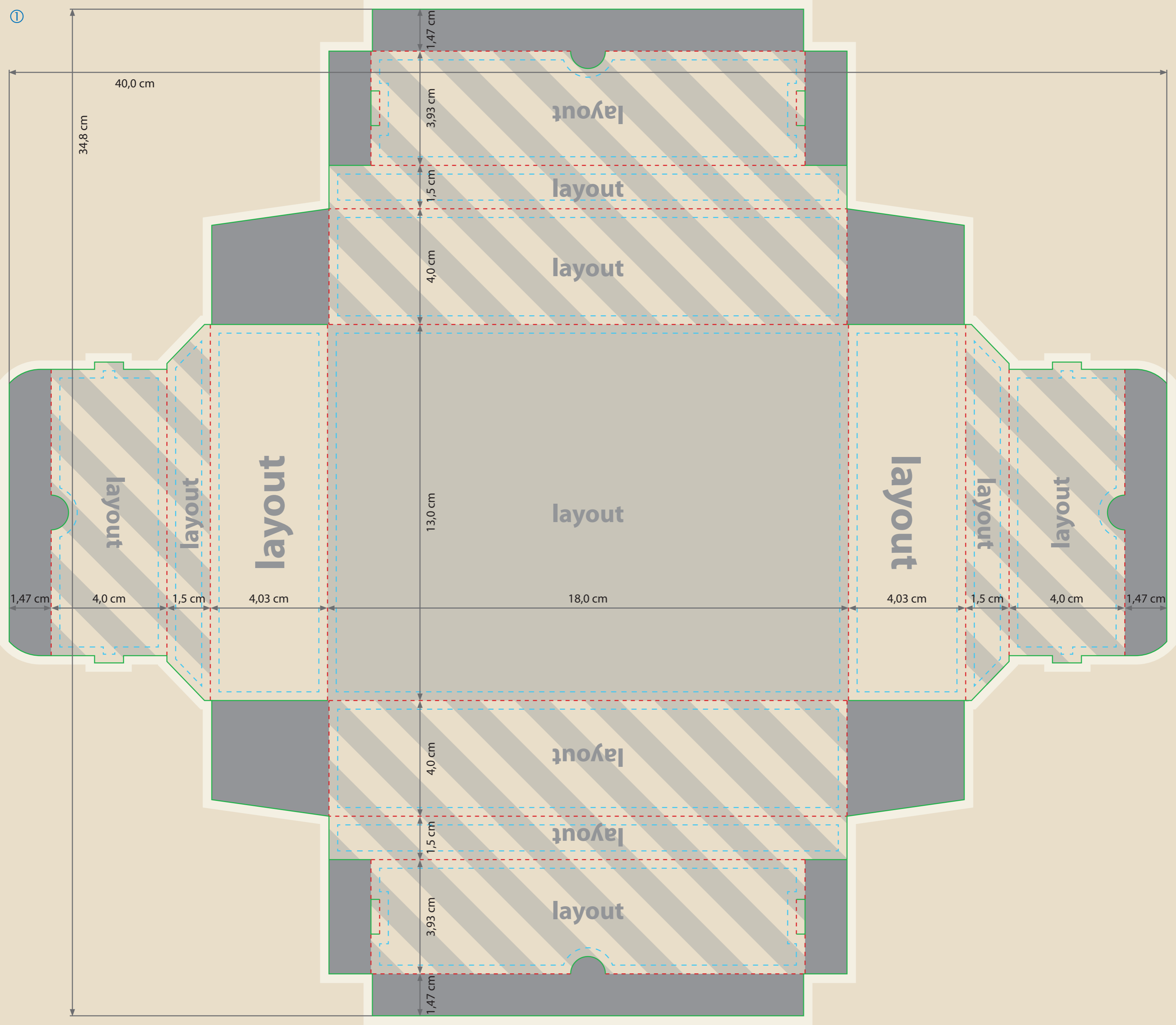
Einzelteile  
① = Schachtel  
② = Schuber



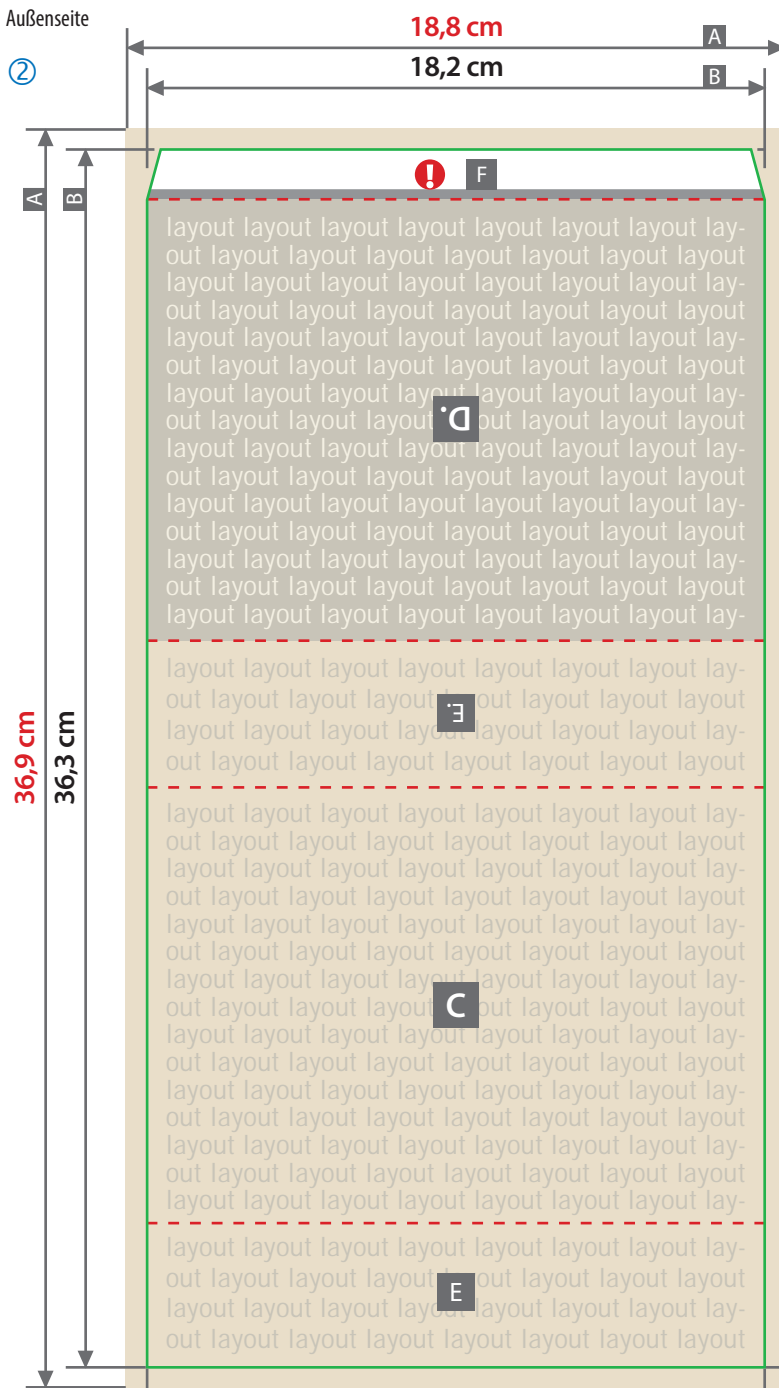
A = Datenformat  
B = Endformat  
C = Boden  
D = Seitenteil außen  
E = Hohlwand  
F = Seitenteil innen  
G = Lasche

■ Ist im aufgebauten Zustand nicht sichtbar.  
■ Ist im aufgebauten Zustand nur bedingt sichtbar.  
■ Bereiche im aufgebauten / geschlossenen Zustand nur bedingt sichtbar

Hier nur Hintergrund legen - keine Texte / Logos oder wichtige Elemente platzieren.



**Schiebeschachtel mit Hohlwand (Schuber)**  
**15,0 x 10,0 x 4,0 cm**



**Siehe Anlage:**  
 1:1 Formatvorlage

- - - Falzlinie
- - - Sicherheitsabstand

**ACHTUNG:** Formatvorlage vor dem Speichern aus der Druckdatei entfernen!

Zeichnungen sind nicht maßstabsgetreu

Beschnittzugabe (x)  
**3 mm**

Sicherheitsabstand (y)  
**3 mm**

Produktgröße  
**18,0 x 13,0 x 4,0 cm**

Einzelteile  
 ① = Schachtel  
 ② = Schuber

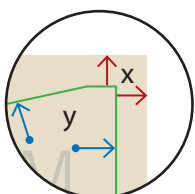
A = Datenformat  
 B = Endformat  
 C = Deckel  
 D = Boden  
 E = Seitenteil  
 F = Klebelasche

**!** Weiße Fläche wegen Verklebung nicht bedruckbar. Die weißen unbedruckten Flächen werden automatisch von uns angelegt.

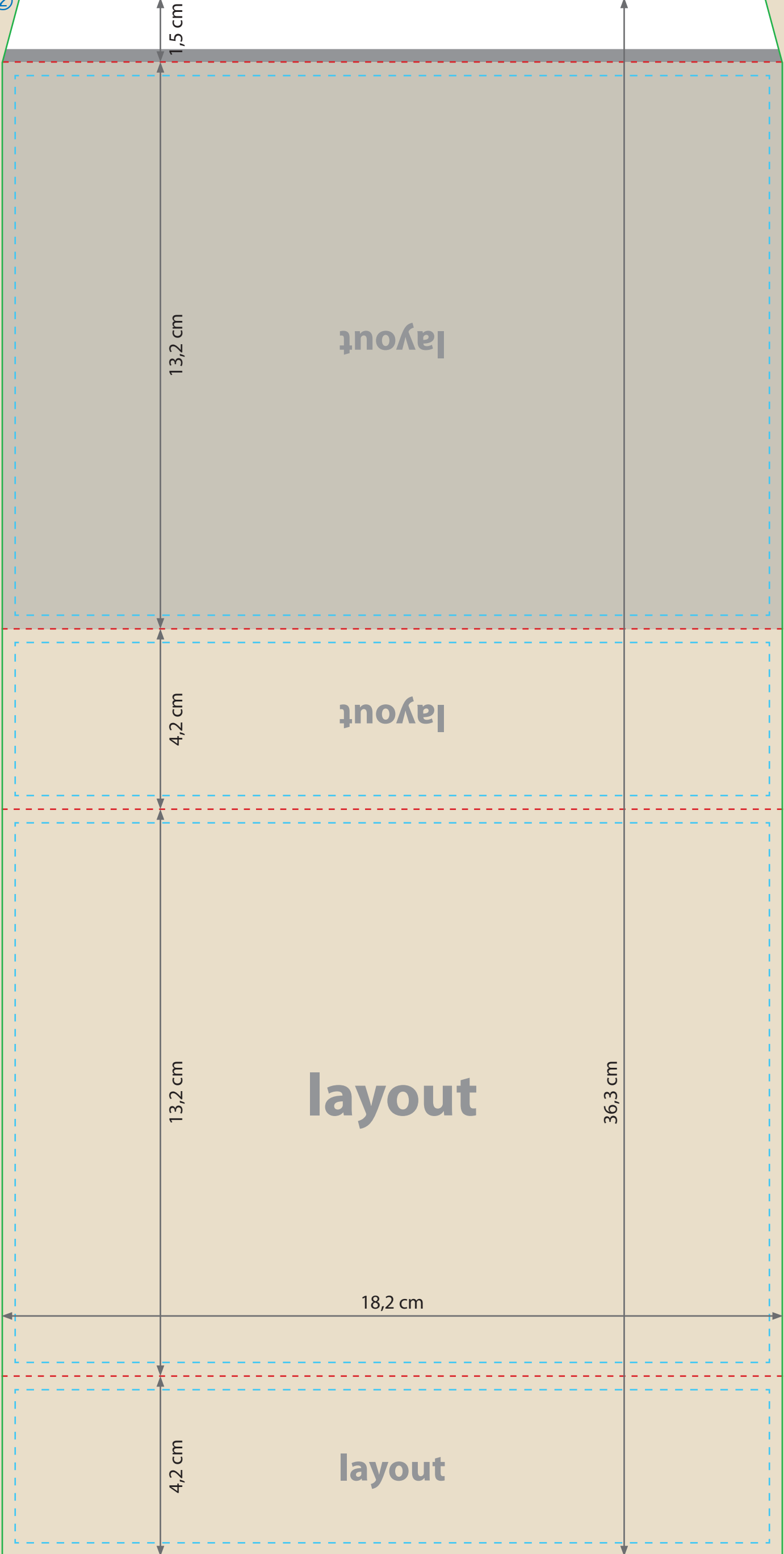
**■** Ist im aufgebauten Zustand nicht sichtbar.

**■** Ist im aufgebauten Zustand nur bedingt sichtbar.

Hier nur Hintergrund anlegen - keine Texte / Logos oder wichtige Elemente platzieren.



2



1,5 cm

13,2 cm

4,2 cm

13,2 cm

4,2 cm

layout

layout

layout

layout

18,2 cm

36,3 cm