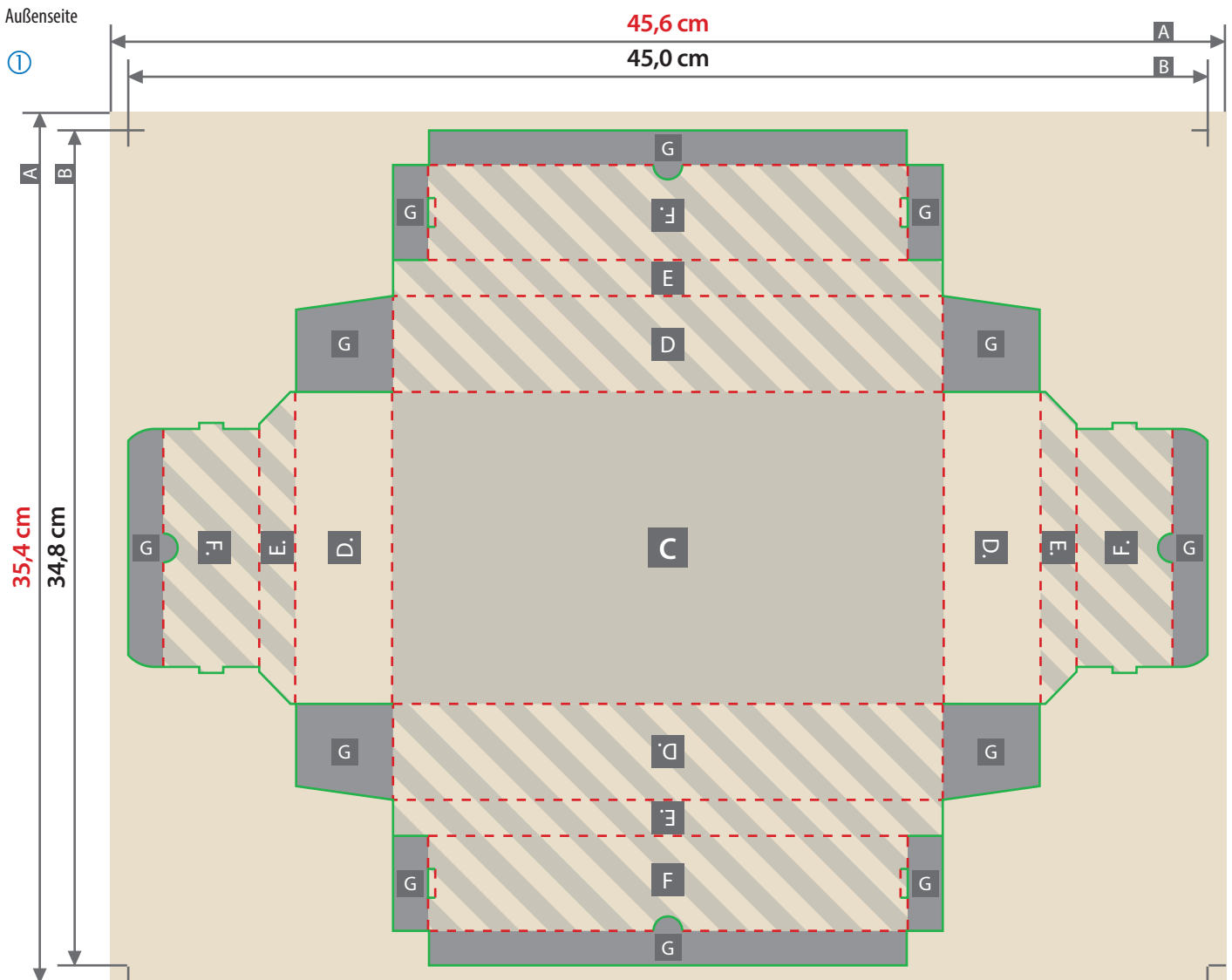


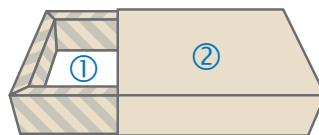
Schiebeschachtel mit Hohlwand
20,0 x 10,0 x 4,0 cm



Siehe Anlage:
 1:1 Formatvorlage

- - - Falzlinie
- - - Sicherheitsabstand

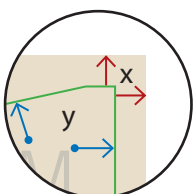
ACHTUNG: Formatvorlage vor dem Speichern aus der Druckdatei entfernen!



Zeichnungen sind nicht maßstabsgetreu

Beschnittzugabe (x)
3 mm
 Sicherheitsabstand (y)
3 mm

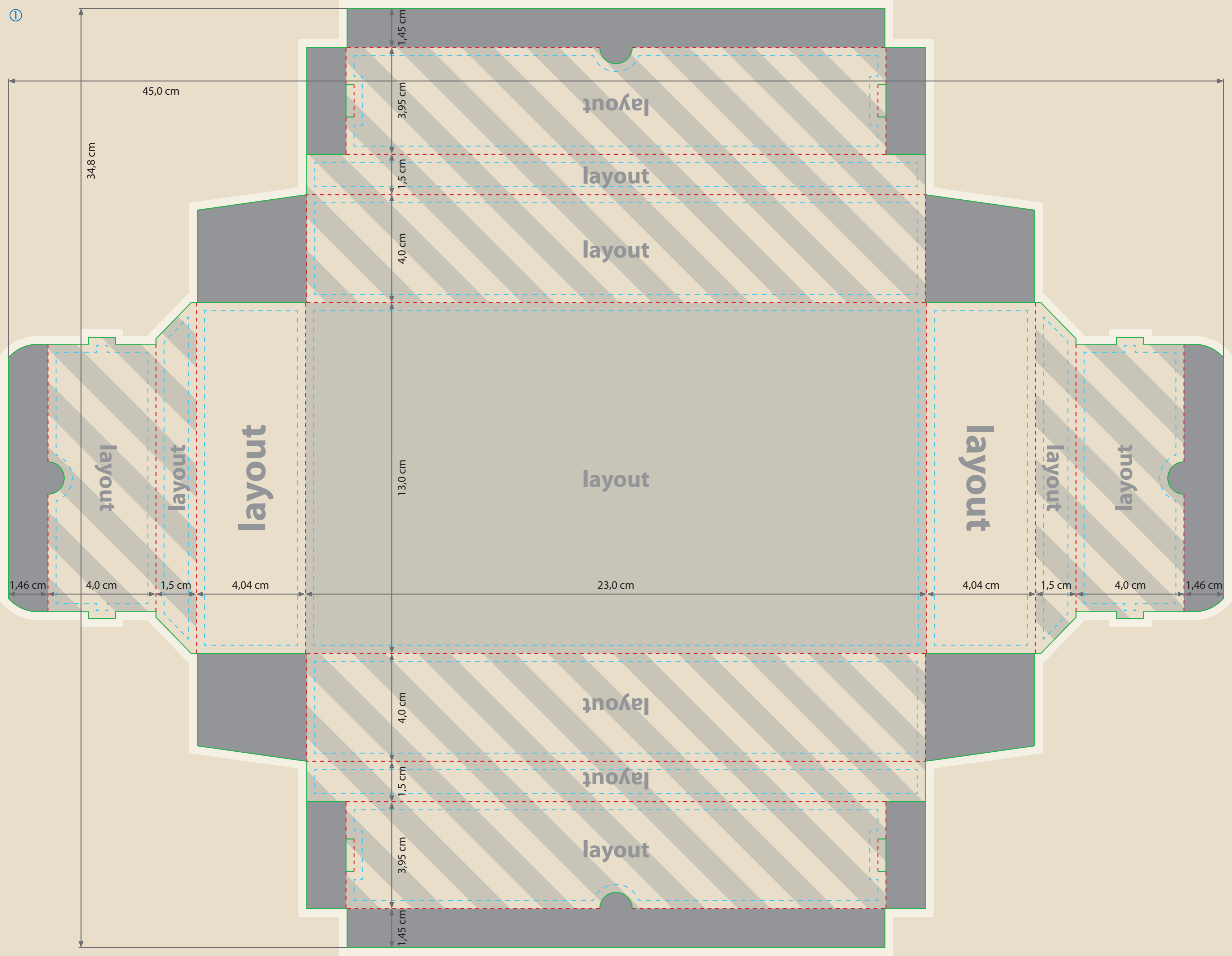
Produktgröße
23,0 x 13,0 x 4,0 cm
 Einzelteile
 ① = Schachtel
 ② = Schuber



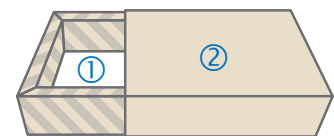
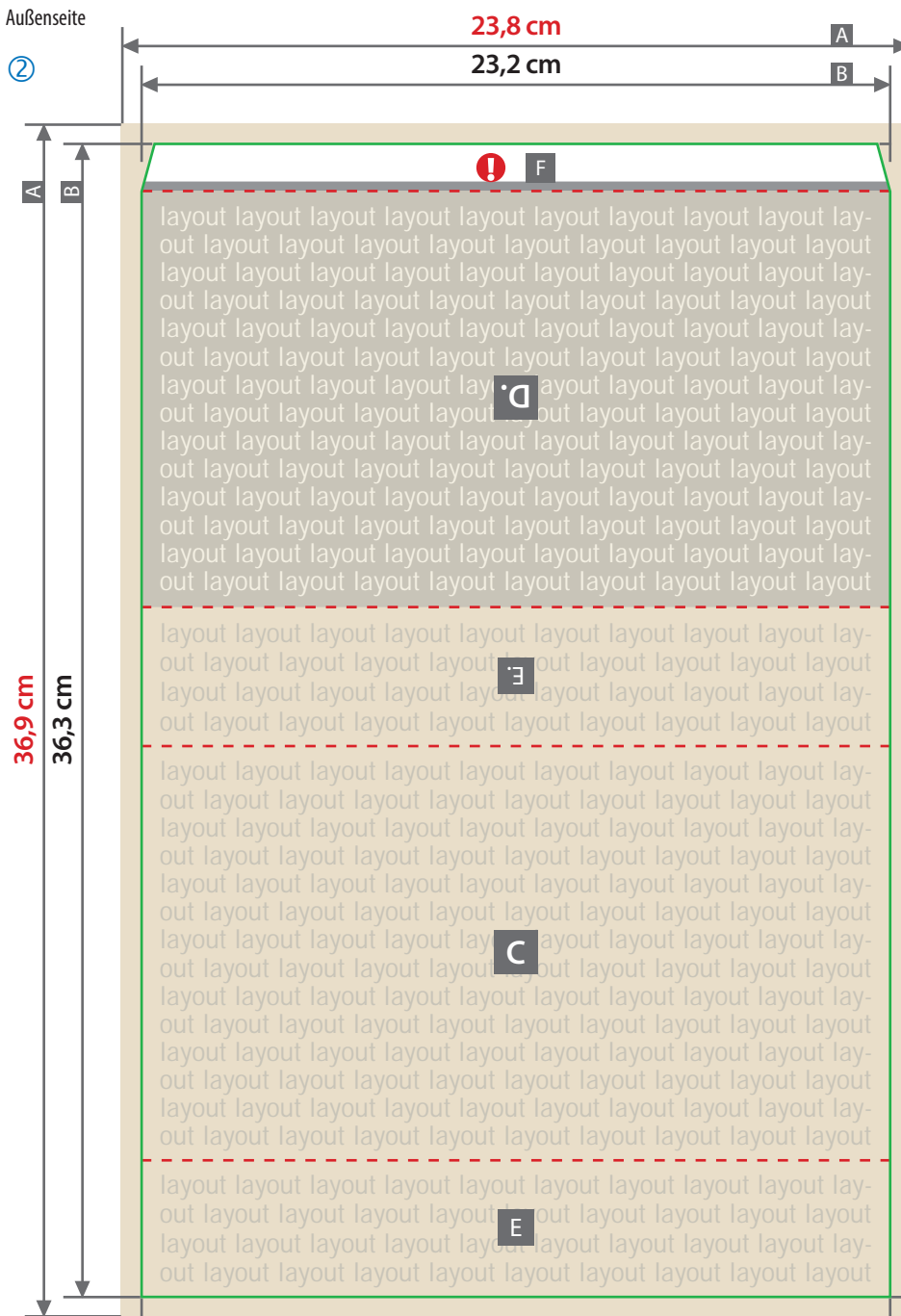
- A = Datenformat
- B = Endformat
- C = Boden
- D = Seitenteil außen
- E = Hohlwand
- F = Seitenteil innen
- G = Lasche

- Ist im aufgebauten Zustand nicht sichtbar.
- Ist im aufgebauten Zustand nur bedingt sichtbar.
- Bereiche im aufgebauten / geschlossenen Zustand nur bedingt sichtbar

Hier nur Hintergrund anlegen - keine Texte / Logos oder wichtige Elemente platzieren.



Schiebeschachtel mit Hohlwand (Schuber)
20,0 x 10,0 x 4,0 cm



Zeichnungen sind nicht maßstabsgetreu

Siehe Anlage:
 1:1 Formatvorlage

- - - - Falzlinie
 - - - - Sicherheitsabstand

ACHTUNG: Formatvorlage vor dem Speichern aus der Druckdatei entfernen!

Beschnittzugabe (x)
3 mm

Sicherheitsabstand (y)
3 mm

Produktgröße
23,0 x 13,0 x 4,0 cm

Einzelteile
 ① = Schachtel
 ② = Schuber

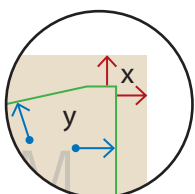
A = Datenformat
 B = Endformat
 C = Deckel
 D = Boden
 E = Seitenteil
 F = Klebelasche

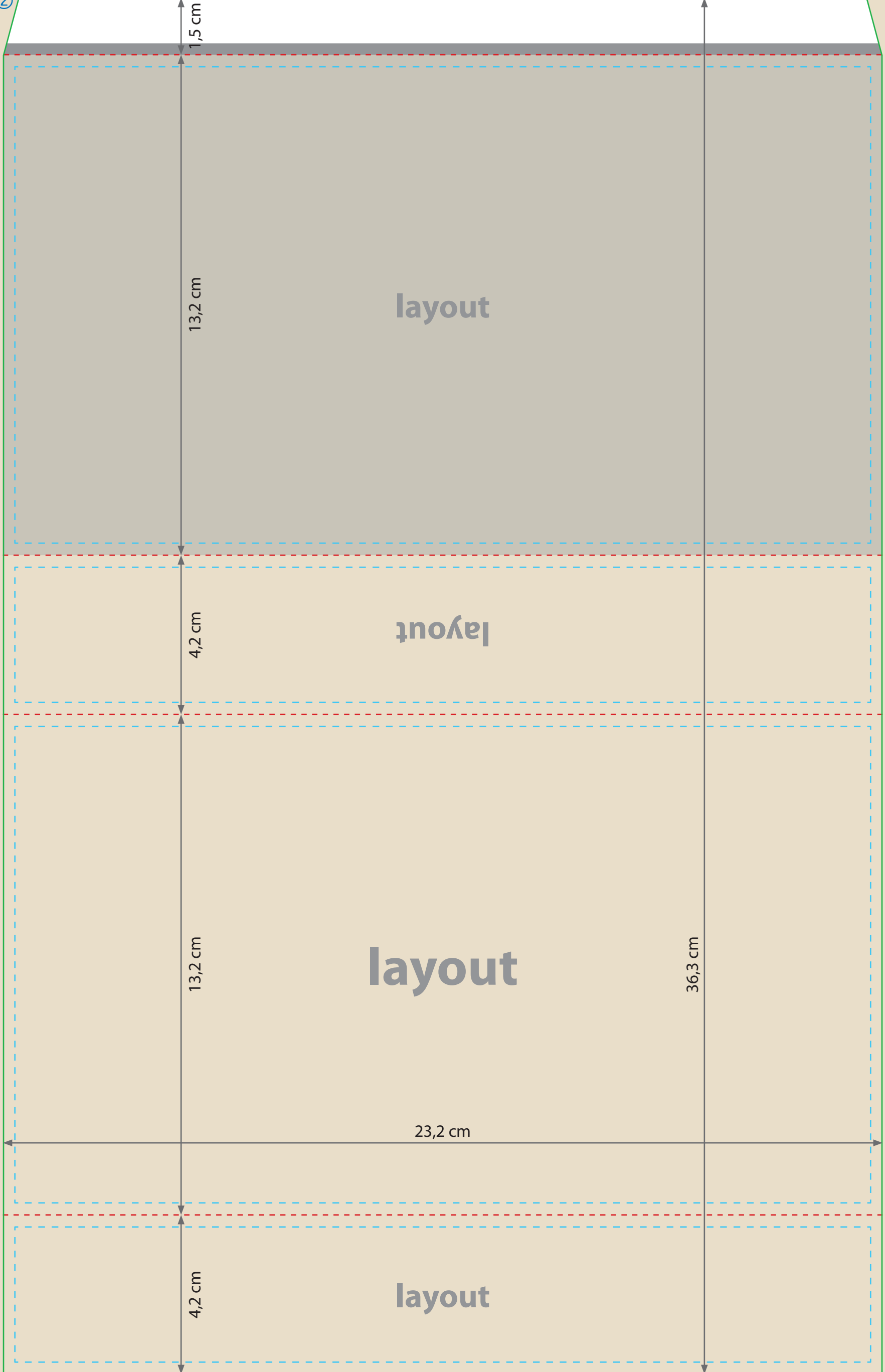
! Weiße Fläche wegen Verklebung nicht bedruckbar. Die weißen unbedruckten Flächen werden automatisch von uns angelegt.

■ Ist im aufgebauten Zustand nicht sichtbar.

■ Ist im aufgebauten Zustand nur bedingt sichtbar.

Hier nur Hintergrund anlegen - keine Texte / Logos oder wichtige Elemente platzieren.





1,5 cm

13,2 cm

4,2 cm

13,2 cm

layout

layout

layout

layout

23,2 cm

36,3 cm