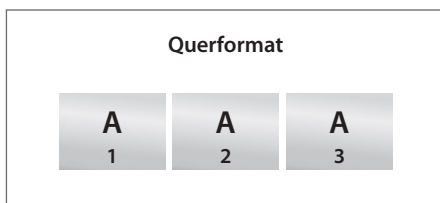
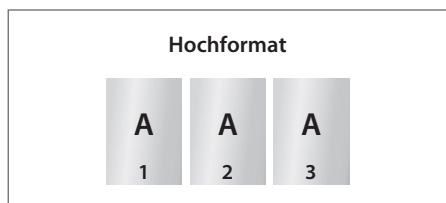


Informationen

› Ausrichtung des Formats

- Alle Dokumentseiten (1, 2, 3 u.s.w.) einheitlich in der gewünschten Ausrichtung des Formats anliefern: Hochformat oder Querformat
- Eine Mischung von Hochformat und Querformat ist nicht möglich
- Die Ausrichtung des Formats muss bereits im Layoutprogramm entsprechend angelegt werden - keine Drehungen der Seiten im Druck-PDF anwenden
- Die Ausrichtung des Formats muss mit der Leserichtung des Layouts übereinstimmen

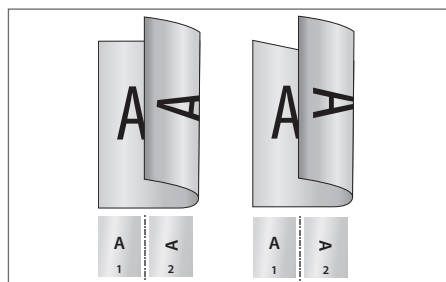


› Reihenfolge der Dokumentseiten

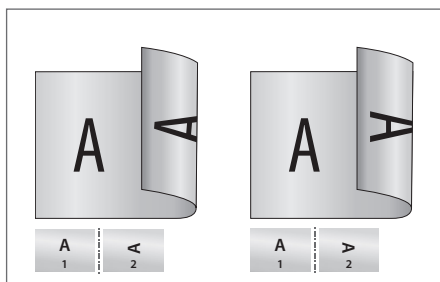
Dokumentseiten in chronologischer Reihenfolge anordnen, beginnend mit Dokumentseite 1 / Titel.

› Unterschiedliche Leserichtungen im Layout bei beidseitigen Drucken

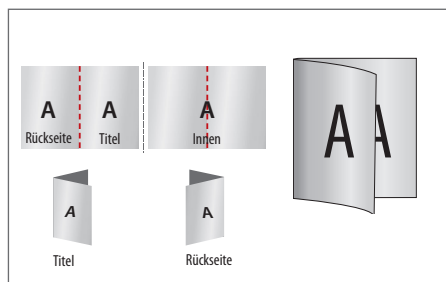
Beachten Sie bei unterschiedlichen Leserichtungen (A) innerhalb eines beidseitigen Drucks, dass der Druckbogen 180 Grad um seine vertikale Achse gedreht wird. Legen Sie die Ausrichtung (Drehung) in Ihrem Layout dementsprechend an.



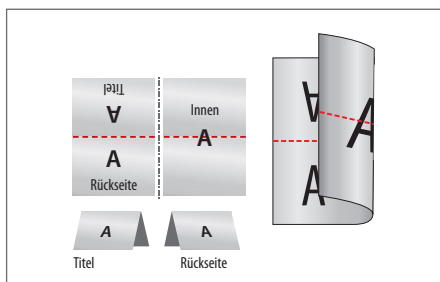
Hochformat



Querformat



Hochformat Einbruchfalz



Querformat Einbruchfalz

› Fragen & Hilfe

Gerne beraten und unterstützen wir Sie telefonisch über unser Customer Service Center.

Plattendruck
60 cm x 90 cm



Siehe Anlage:
1:1 Formatvorlage

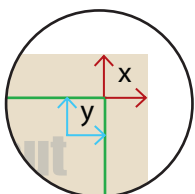
----- Sicherheitsabstand

ACHTUNG: Formatvorlage vor dem Speichern
aus der Druckdatei entfernen!

Zeichnungen sind nicht maßstabsgetreu

Beschnittzugabe (x)
6 mm

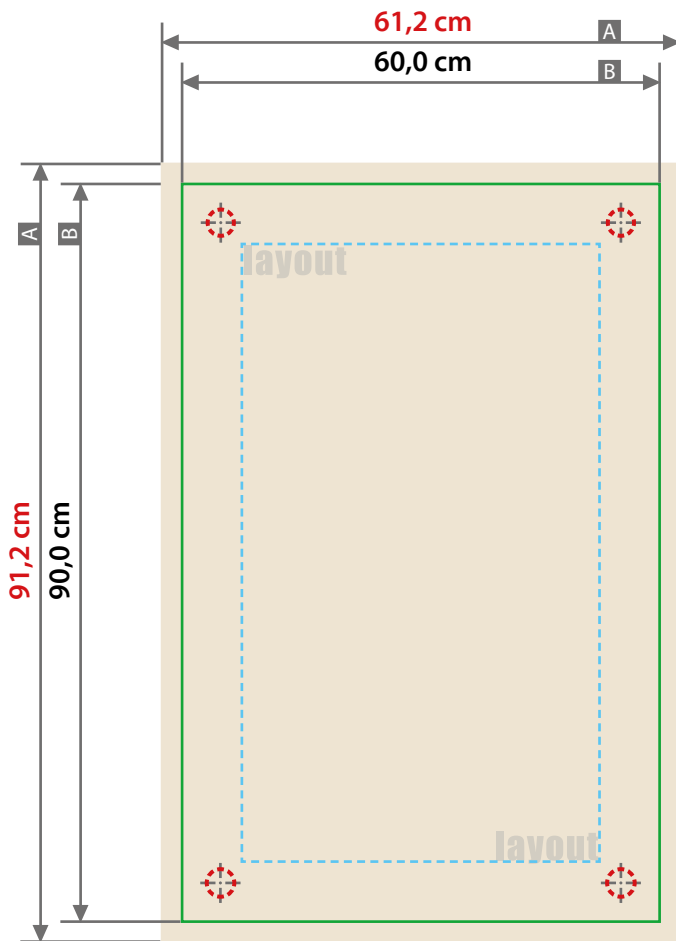
Sicherheitsabstand (y)
14 mm



A = Datenformat
B = Endformat

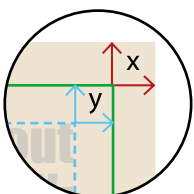
Plattendruck, mit Option Eckbohrung

60 cm x 90 cm



Zeichnungen sind nicht maßstabsgetreu

Beschnittzugabe (x)
6 mm
Sicherheitsabstand (y)
50 mm

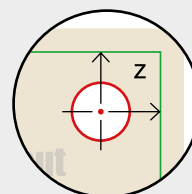


■ A = Datenformat
□ B = Endformat
- - - Sicherheitsabstand

INFO Bohrung

Optional bei der Bestellung wählbar

- 4 x Bohrung
- Durchmesser 8 mm
- Randabstand Bohrloch (z)
30 mm



! Bitte Bohrungen nicht im Layout anlegen!