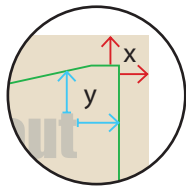
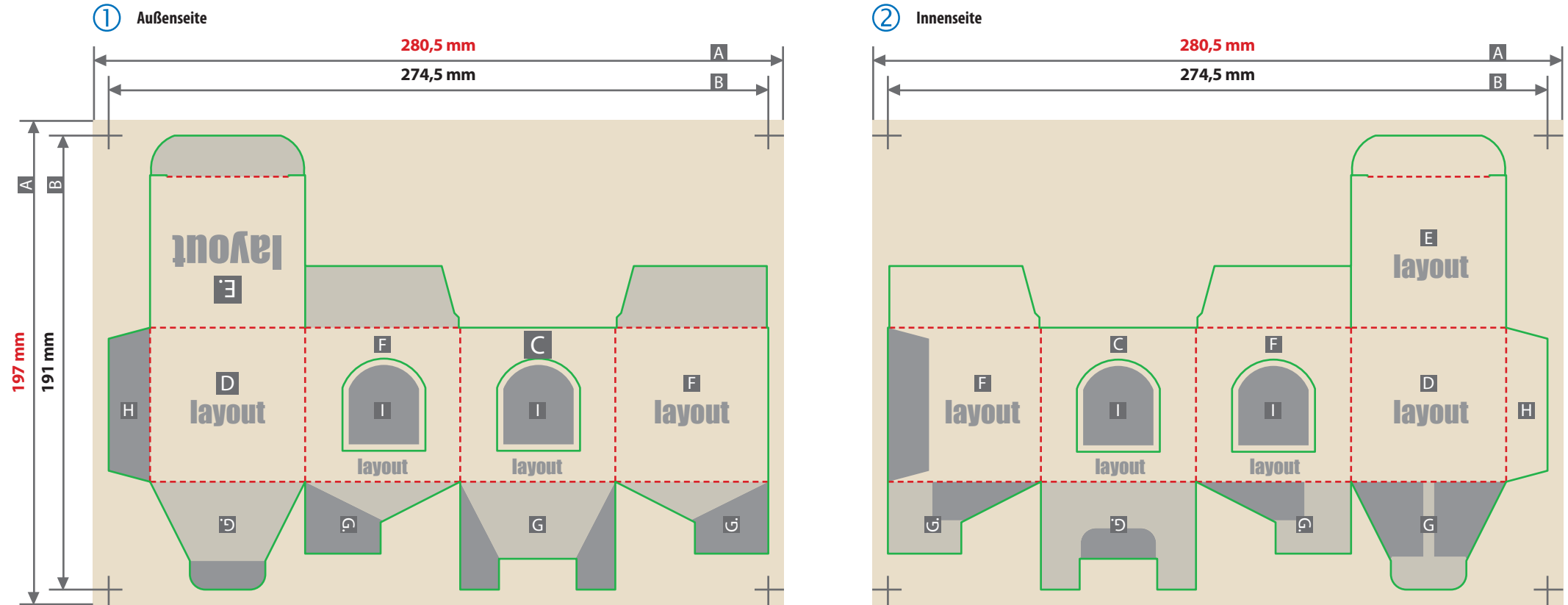
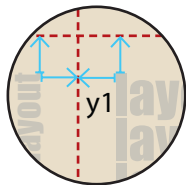


Faltschachtel, geklebt

65 mm x 65 mm x 65 mm, zwei Sichtfenster



Beschnittzugabe (x)
3 mm
Sicherheitsabstand (y)
3 mm



Sicherheitsabstand
Falzlinie (y1)
3 mm

- A = Datenformat
- B = Endformat
- C = Vorderseite
- D = Rückseite
- E = Deckel
- F = Seitenteil
- G = Steckboden
- H = Klebelasche
- I = Sichtfenster

Produktgröße (L x B x H)
65 mm x 65 mm x 65 mm

- - - Sicherheitsabstand
- - - Falzlinien

- bedingt sichtbarer Bereich, hier nur Hintergrund anlegen
- nicht sichtbarer Bereich, hier nur Hintergrund anlegen

Ausrichtung des Formats wie dargestellt anliefern!

Gilt auch, wenn die Leserichtung Ihres Layouts nicht mit der Ausrichtung des Formats übereinstimmen sollte.

Die Ausrichtung des Formats muss bereits im Layoutprogramm entsprechend angelegt werden – keine Drehungen der Seiten im Druck-PDF anwenden.

Verwenden Sie gerne unsere Druckvorlagen aus dem Webshop.

ACHTUNG:

Vor dem Speichern Ihrer Druckdatei die Druckvorlage löschen.

Zeichnungen sind nicht maßstabstreu

Lassen Sie Ihre Daten von unserem Layout- & Design-Service erstellen:

