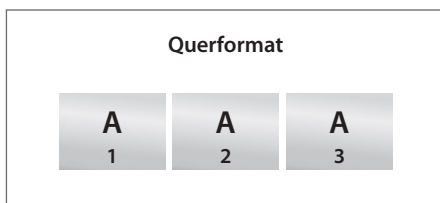
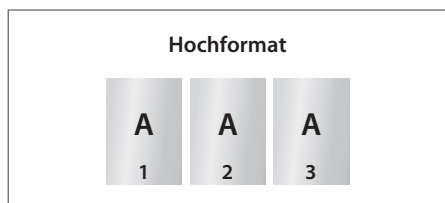


Informationen

› Ausrichtung des Formats

- Alle Dokumentseiten (1, 2, 3 u.s.w.) einheitlich in der gewünschten Ausrichtung des Formats anliefern: Hochformat oder Querformat
- Eine Mischung von Hochformat und Querformat ist nicht möglich
- Die Ausrichtung des Formats muss bereits im Layoutprogramm entsprechend angelegt werden - keine Drehungen der Seiten im Druck-PDF anwenden
- Die Ausrichtung des Formats muss mit der Leserichtung des Layouts übereinstimmen

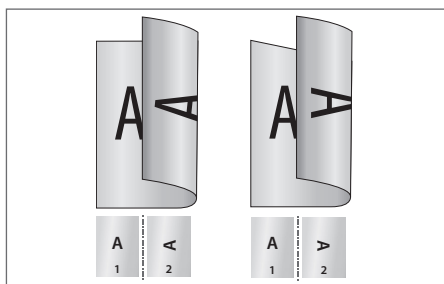


› Reihenfolge der Dokumentseiten

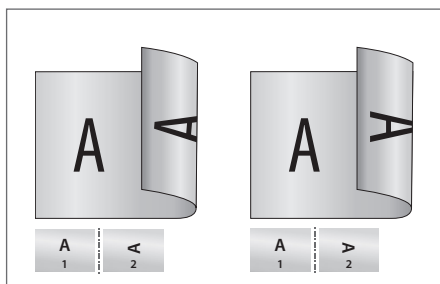
Dokumentseiten in chronologischer Reihenfolge anordnen, beginnend mit Dokumentseite 1 / Titel.

› Unterschiedliche Leserichtungen im Layout bei beidseitigen Drucken

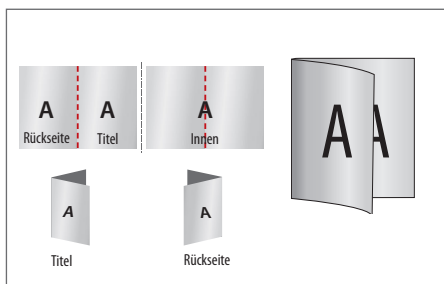
Beachten Sie bei unterschiedlichen Leserichtungen (A) innerhalb eines beidseitigen Drucks, dass der Druckbogen 180 Grad um seine vertikale Achse gedreht wird. Legen Sie die Ausrichtung (Drehung) in Ihrem Layout dementsprechend an.



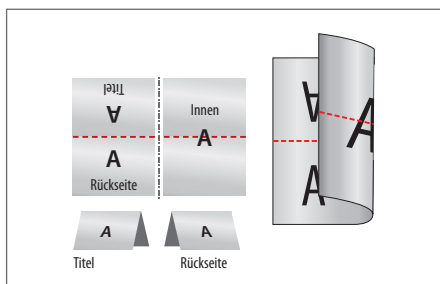
Hochformat



Querformat



Hochformat Einbruchfalz

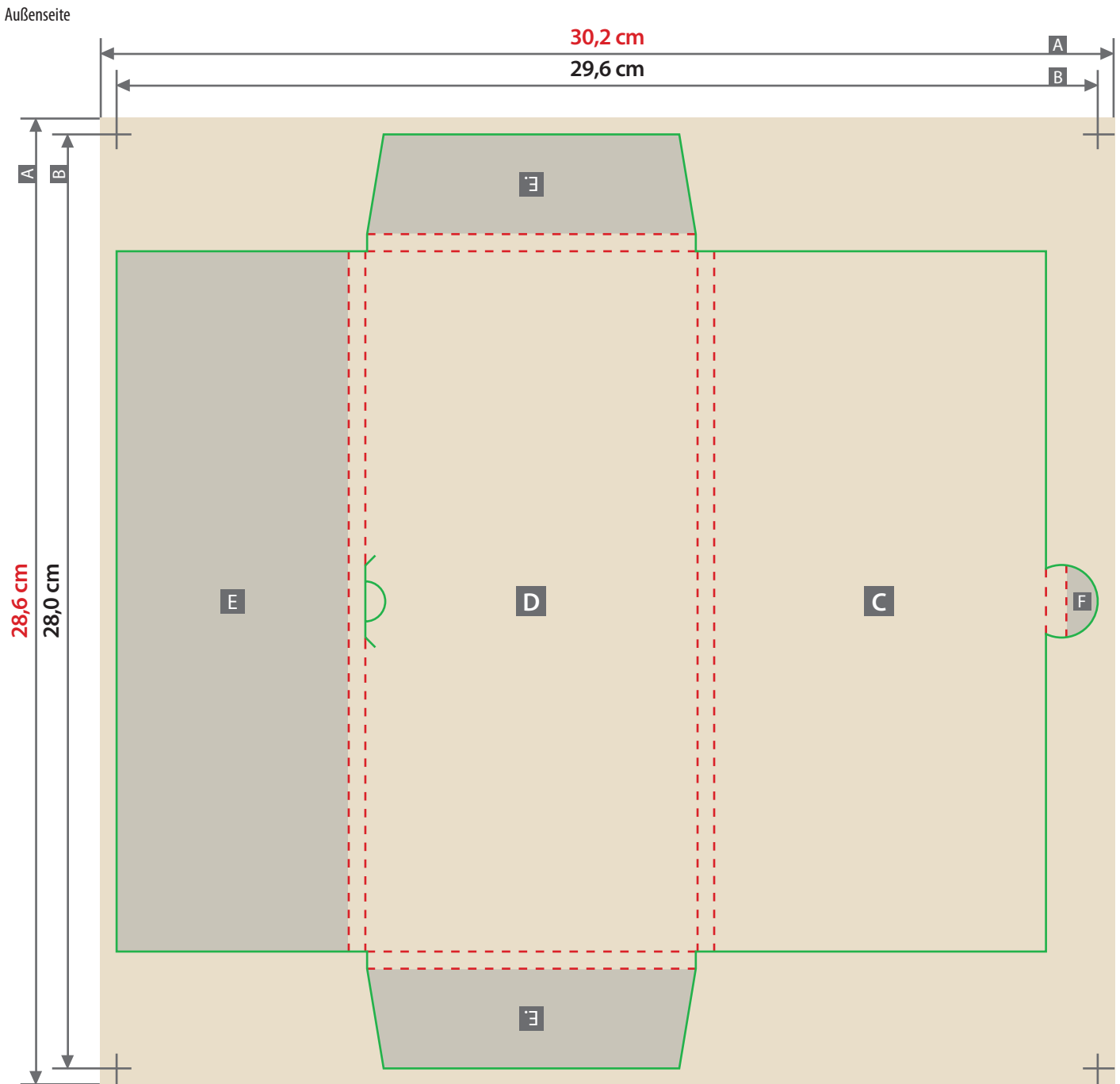


Querformat Einbruchfalz

› Fragen & Hilfe

Gerne beraten und unterstützen wir Sie telefonisch über unser Customer Service Center.

Gutscheinverpackung
10,0 x 21,0 x 0,5 cm, für DIN lang, Hochformat, mit Verschlusslasche



Zeichnungen sind nicht maßstabsgetreu

Siehe Anlage:
1:1 Formatvorlage

- - - - - Falzlinie
- - - - - Sicherheitsabstand

ACHTUNG: Formatvorlage vor dem Speichern aus der Druckdatei entfernen!

Beschnittzugabe (x)
3 mm

Geschlossenes Endformat
10,0 x 21,0 cm

Sicherheitsabstand (y)
3 mm

A = Datenformat
B = Endformat
C = Vorderseite
D = Rückseite
E = Lasche
F = Verschlusslasche

Ist im aufgebauten Zustand nur bedingt sichtbar.
Hier nur Hintergrund anlegen - keine Texte / Logos oder wichtige Elemente platzieren.

