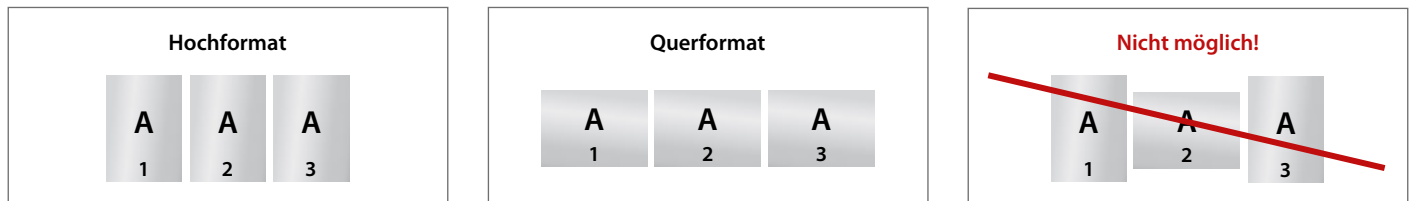


Informationen

Diese Informationen helfen Ihnen Ihre Druckdatei optimal zu erstellen.
Ergänzende Vorgaben finden Sie auf unserer Webseite unter dem Menüpunkt [Druckdaten](#).
Sehen Sie sich dazu auch das Erklär-Video [Datenformat korrekt anlegen](#) an.

› Ausrichtung des Formats

- Alle Dokumentseiten (1, 2, 3 u.s.w.) einheitlich in der gewünschten Ausrichtung des Formats anliefern: Hochformat oder Querformat
- Eine Mischung von Hochformat und Querformat ist nicht möglich
- Die Ausrichtung des Formats muss bereits im Layoutprogramm entsprechend angelegt werden - keine Drehungen der Seiten im Druck-PDF anwenden
- Die Ausrichtung des Formats muss mit der Leserichtung des Layouts übereinstimmen

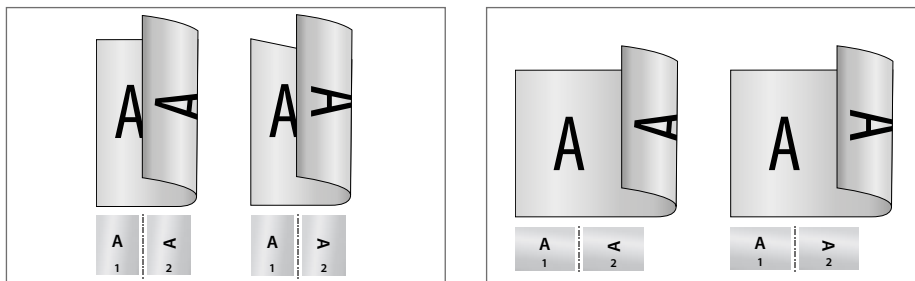


› Reihenfolge der Dokumentseiten

Dokumentseiten in chronologischer Reihenfolge anordnen, beginnend mit Dokumentseite 1 / Titel.

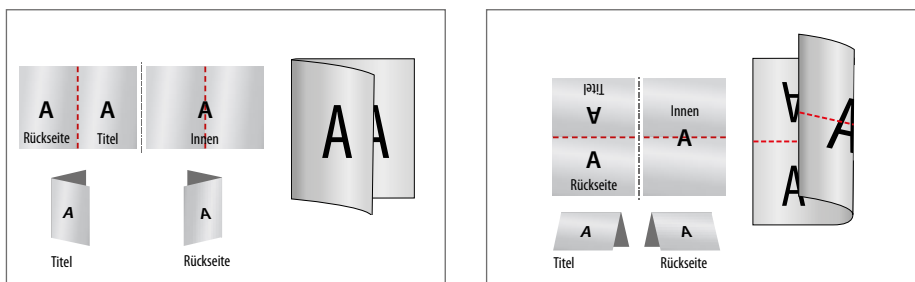
› Unterschiedliche Leserichtungen im Layout bei beidseitigen Drucken

Beachten Sie bei unterschiedlichen Leserichtungen (A) innerhalb eines beidseitigen Drucks, dass der Druckbogen 180 Grad um seine vertikale Achse gedreht wird. Legen Sie die Ausrichtung (Drehung) in Ihrem Layout dementsprechend an.



Hochformat

Querformat



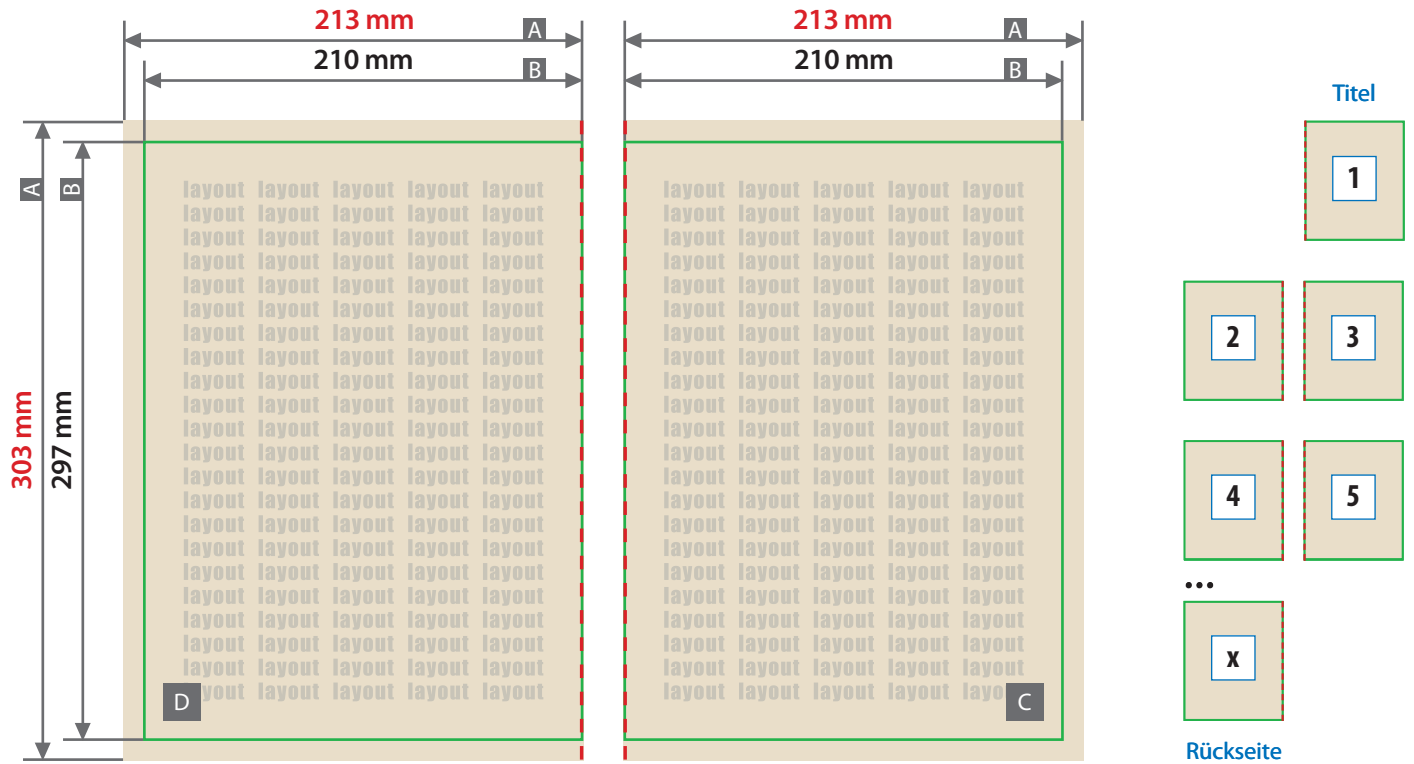
Hochformat Einbruchfalz

Querformat Einbruchfalz

› Fragen & Hilfe

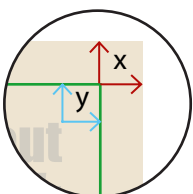
Gerne beraten und unterstützen wir Sie telefonisch über unser Customer Service Center.

Bund Längsseite, links
DIN A4, Hochformat



Zeichnungen sind nicht maßstabsgetreu

Geschlossenes Endformat
210 x 297 mm
Beschnittzugabe (x)
3 mm
Sicherheitsabstand (y)
5 mm



A = Datenformat
B = Endformat
C = rechte Seite
D = linke Seite

! Bitte liefern Sie eine mehrseitige PDF-Datei.
Seiten in chronologischer Reihenfolge anliefern,
beginnend mit der Titelseite (1, 2, 3, 4, ...).

WICHTIG

Keine Beschnittzugabe im Bund anlegen.
Achten Sie auf den Sicherheitsabstand.