

Allgemeiner Hinweis zu Layout Programmen

Sie benötigen ein Layout Programm, mit dem Volltonfarben (Sonderfarben) als Farbmodus angelegt werden können (z.B. InDesign, Illustrator, QuarkXPress, CorelDraw, etc.), Office-Programme und Bildbearbeitungsprogramme sind bei diesem Produkt für die Druckdatenerstellung ungeeignet!

Volltonfarben PANTONE C

PANTONE-Farben werden als gesonderte Farben hergestellt und direkt gedruckt.

Verwenden Sie exakt die **Anzahl der Farben** gemäß Ihrer Bestellung.

Umgang mit den Volltonfarben

- Verwenden Sie **ausschließlich** Farben aus **PANTONE C** (Solid Coated).
- **Benennen Sie die Volltonfarbe nach folgendem Beispiel:**
PANTONE 286 C
PANTONE Yellow C
- Achten Sie auf die korrekte Schreibweise inklusive der Leerzeichen.

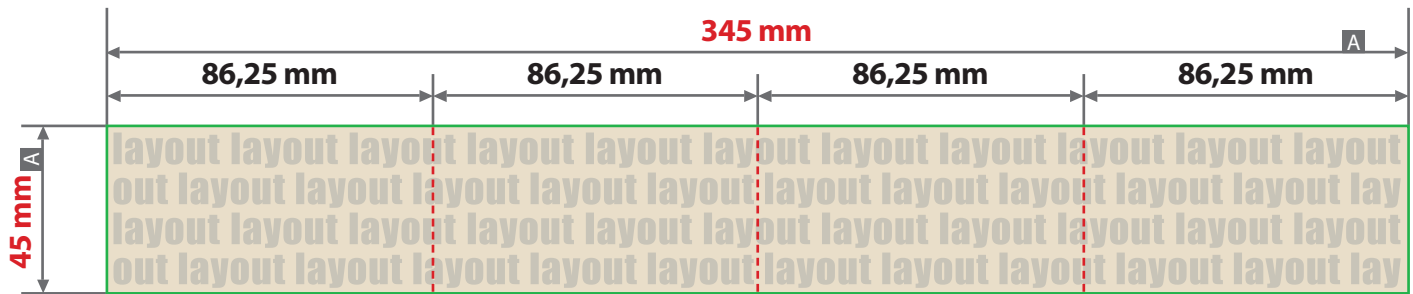
- Verwenden Sie kein CMYK, RGB, LAB oder andere Volltonfarben (wie z.B. HKS).
- Die Volltonfarben haben einen Tonwert von 100% (keine Farbraster oder Halbtonwerte verwenden).
- Verwenden Sie für die Volltonfarben keine grafischen Effekte wie Farbverlauf, Schlagschatten, Transparenz usw.

Tipps

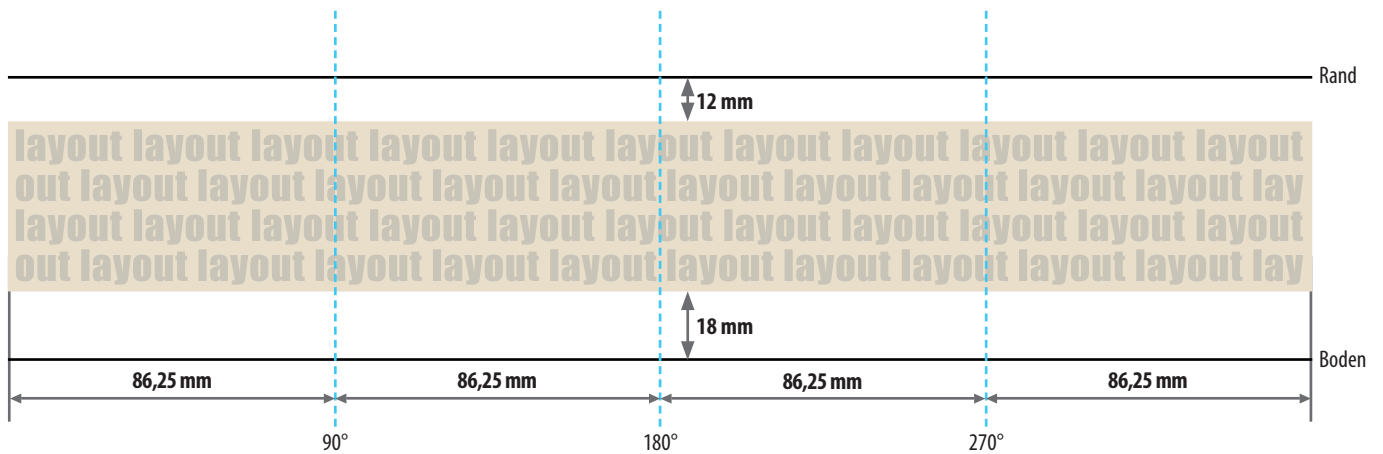
- Verwenden Sie bevorzugt serifenlose Schriften (z.B. Arial).
- Schwarz entspricht PANTONE Black C.

Mülschale Kim aus Porzellan, bedruckbar

Druckbereich 345 mm x 45 mm



Motivbereich auf Produkt



Zeichnungen sind nicht maßstabsgetreu

Produktgröße

Höhe 75 mm

Durchmesser 135 mm

A = Maximale Motivgröße
(Datenformat)

! Metallic Effekt Farben

(PANTONE+ Metallic Coated)

- nur diese möglich:

Gold metallic = PANTONE 871 C

Silber metallic = PANTONE 877 C

Kupfer metallic = PANTONE 8045 C

! Datenanlieferung:

- als PDF/X-4-Datei
- ausschließlich vektorisierte Daten
- Motiv muss in Volltonfarbe (100%) angelegt sein
- Mindestschrifthöhe 3 mm (Kleinbuchstabe)
- Mindestlinienstärke 0,85 pt
- keine grafischen Effekte wie z. B. Verläufe, Raster, Transparenzen, Schlagschatten nutzen

Bei diesem Produkt darf maximal eine Volltonfarbe (Pantone C) angelegt werden!

Produktionsbedingt kann es beim Bedrucken der Schüssel zu leichten Farbabweichungen kommen. Keine 100-prozentige Farbgleichheit.