

Digitaldirektdruck

Der Digitaldirektdruck wird aus den vier Farben Cyan, Magenta, Gelb und Schwarz (CMYK) erzeugt.

Office-Programme eignen sich nicht für die Erstellung dieser Druckdaten!

Anleitung

- Bitte liefern Sie Ihre Daten im Maßstab 1:1 ausschließlich im PDF/X-4, TIFF oder JPG Format.
- Legen Sie Schriften und Logos vektorisiert an.
- Achten Sie darauf, Ihre Datei im CMYK-Farbmodus anzulegen.

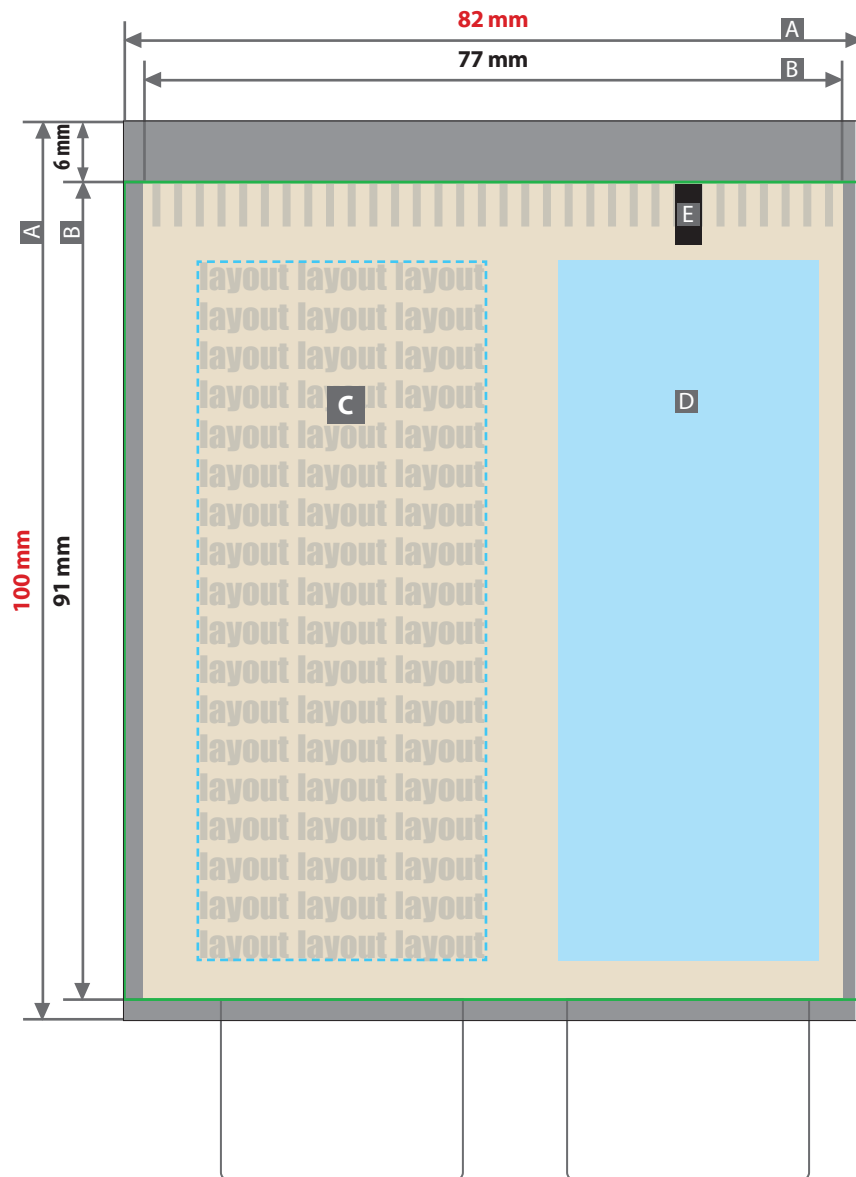
Checkliste

- Schriften und Logos vektorisiert
- Bildauflösung mindestens 300 ppi

Größe, Platzierungsmöglichkeiten und Abstände entnehmen Sie bitte dem angehängten Datenblatt.

Sonnenscreme – Tube

25 ml



A = Datenformat

B = Sichtbarer Bereich

C = Vorderseite

D = Rückseite


E = Steuermarke

Muss in der Druckdatei angelegt werden!

Achten Sie dabei auf einen ausreichenden Kontrast zum Hintergrund (bei einem dunklen Hintergrund Steuermarke bitte mit Weiß anlegen!).

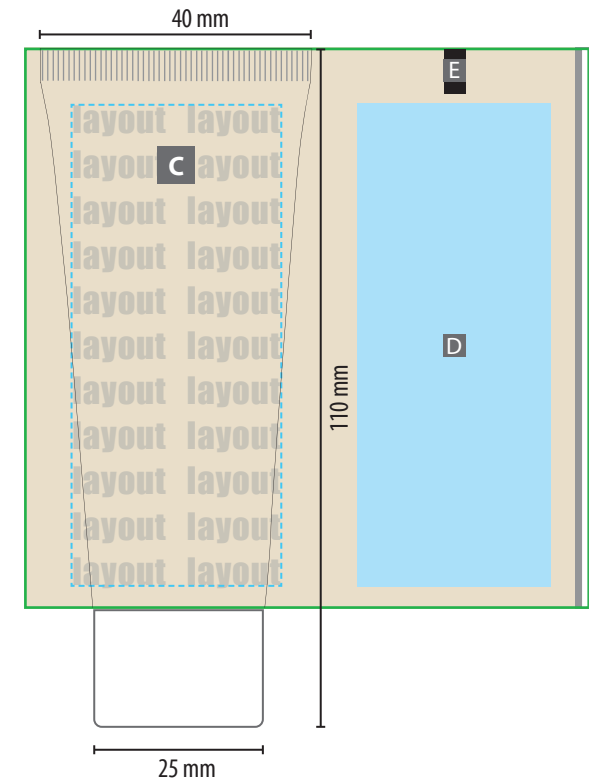
Die Farbe der Steuermarke kann daher produktionsbedingt variieren!

 Pflichtangaben
Hier nur Hintergrund anlegen!
 Textsicherer Bereich

 Nicht sichtbarer Bereich, Überlappung / Anschnitt
Hier nur Hintergrund anlegen!
 unbedruckt weiß/ ca. 1,325 mm

WICHTIG: Auf der Rückseite der Tube entsteht über die gesamte Höhe eine weiße Naht, maximal 1 mm breit. Diese ist nicht bedruckbar.

Motiv auf Produkt

**Datenanlieferung**

- PDF / TIFF / JPG
- Mindestschrifthöhe 2 mm (Kleinbuchstabe), 6 pt
- Mindestlinienstärke positiv 0,75 pt (0,3 mm)
- Mindestlinienstärke negativ 0,75 pt (0,3 mm)
- Bildauflösung mindestens 300 dpi

Pflichtangaben

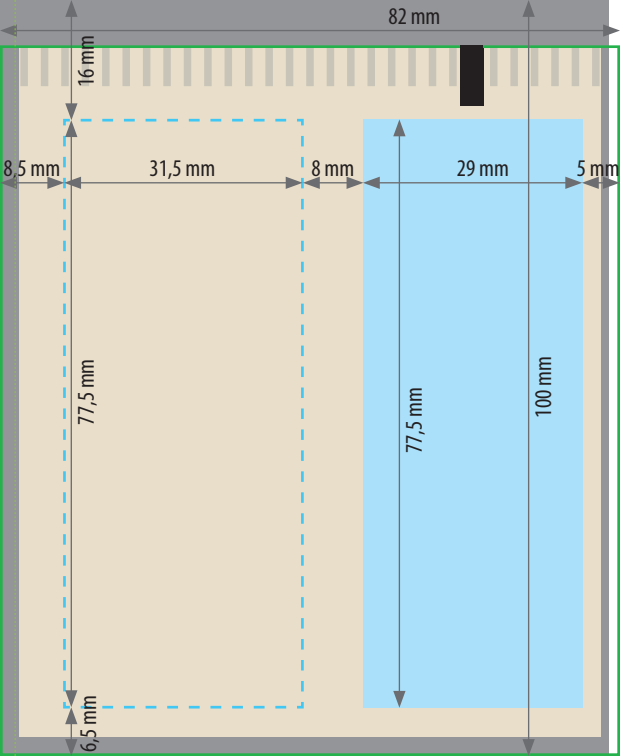
Diese werden automatisch auf der Rückseite platziert. Textfarbe ist schwarz, dunkler Hintergrund wird gesoftet. Lassen Sie Ihren Hintergrund in diesem Bereich durchlaufen.

Siehe Anlage:

1:1 Formatvorlage

ACHTUNG:

Formatvorlage vor dem Speichern aus der Druckdatei entfernen!



**Sonnenlotion LSF 30 (hoch)
Sensitiv ohne Duftstoffe**

- UVA/UVB • wasserfest • nanofrei
- ohne Octocrylene • vegan
- Klinisch «sehr gut» getestet
- Hergestellt in Deutschland

Kontakt - Adresse
Endkunde

25 ml 

00000

LOT: siehe Tubenfalz

Vor dem Sonnen auftragen. Sonnenschutzmittel mehrfach und großzügig anwenden, besonders nach dem Bad, Schwitzen oder Abtrocknen. Bleiben Sie trotz Sonnenschutzmittel nicht zu lange in der Sonne. Intensive Mittagssonne vermeiden. Auch Sonnenschutzmittel mit hohen Lichtschutzfaktoren bieten keinen vollständigen Schutz vor UV-Strahlen. Sonnenbrand schädigt die Haut nachhaltig. Übermäßiges Sonnenbaden stellt ein ernsthaftes Gesundheitsrisiko dar. Kann auch nach vollständigem Einziehen Flecken verursachen. Augenkontakt vermeiden.

INGREDIENTS: AQUA, C12-15 ALKYL BENZOATE, GLYCERIN, BUTYL METHOXYDIBENZOYL METHANE, CETYL ALCOHOL, DICAPRYLYL ETHER, GLYCERYL STEARATE, ETHYLHEXYL TRIAZONE, POTASSIUM CETYL PHOSPHATE, BIS-ETHYLHEXYLOXYPHENOL METHOXYPHENYL TRIAZINE, DIETHYLHEXYL BUTAMIDO TRIAZONE, ETHYLHEXYL SALICYLATE, BUTYROSPERMUM PARKII BUTTER, PHENYLBENZIMIDAZOLE SULFONIC ACID, POTASSIUM HYDROXIDE, XANTHAN GUM, TOCOPHERYL ACETATE, CAPRYLYL GLYCOL, DECYLENE GLYCOL, ETHYLHEXYLGLYCERIN, PIROCTONE OLAMINE, TITANIUM DIOXIDE, SILVER CHLORIDE, TOCOPHEROL, DIETHYLHEXYL SODIUM SULFOSUCCINATE, PROPYLENE GLYCOL. **CPNP 4059538, SANDERS IMAGETOOLS GMBH & CO. KG, D-93073 NEUTRAUBLING**