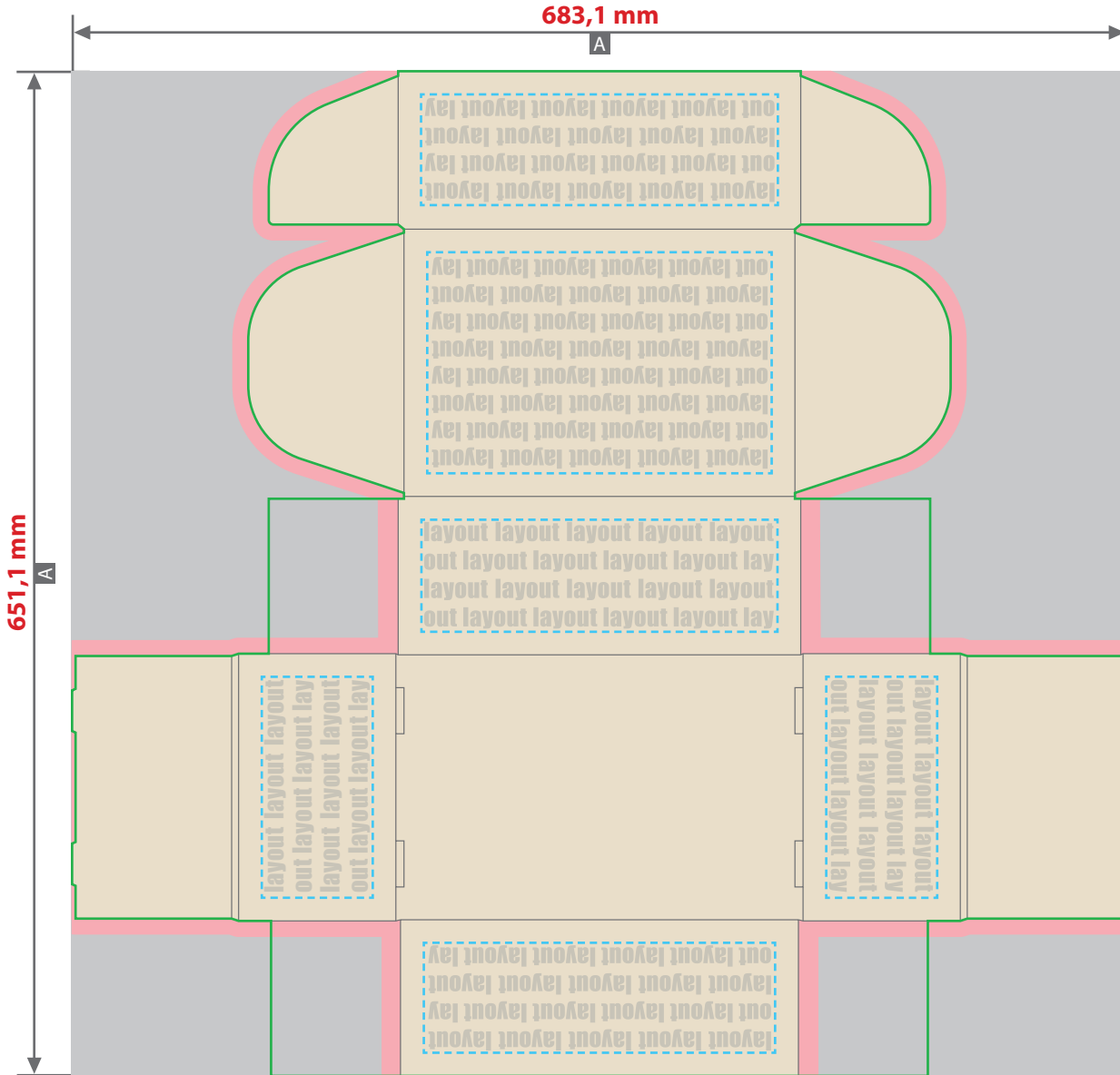


Geschenkbox, bedruckt
Druckbereich 683,1 mm x 651,1 mm

Datei 1
 Geschenkbox



Zeichnungen sind nicht maßstabsgetreu

Siehe Anlage:

① 1:1 Formatvorlage

--- Sicherheitsabstand 15 mm

! ACHTUNG: Formatvorlage vor dem Speichern aus der Druckdatei entfernen!

- A = Datenformat
- = Gestaltungsbereich
- = Beschnittzugabe
- = Nicht bedruckbarer Bereich
- = Stanzform

Produktgröße

250 mm x 170 mm x 100 mm

Beschnittzugabe

10 mm ringsherum

Druck **CMYK**, digital

! Datenanlieferung:

- als PDF-Datei
- Schriften und Logos vektorisiert
- Mindestschrifthöhe 1,5 mm (Kleinbuchstabe)
- Mindestlinienstärke positiv 0,5 pt
- Mindestlinienstärke negativ 0,75 pt
- Bildauflösung mindestens 300 dpi

! Im gesamten beige gekennzeichneten Gestaltungsbereich darf der Hintergrund nur mit maximal 50% Farbauftrag angelegt werden.

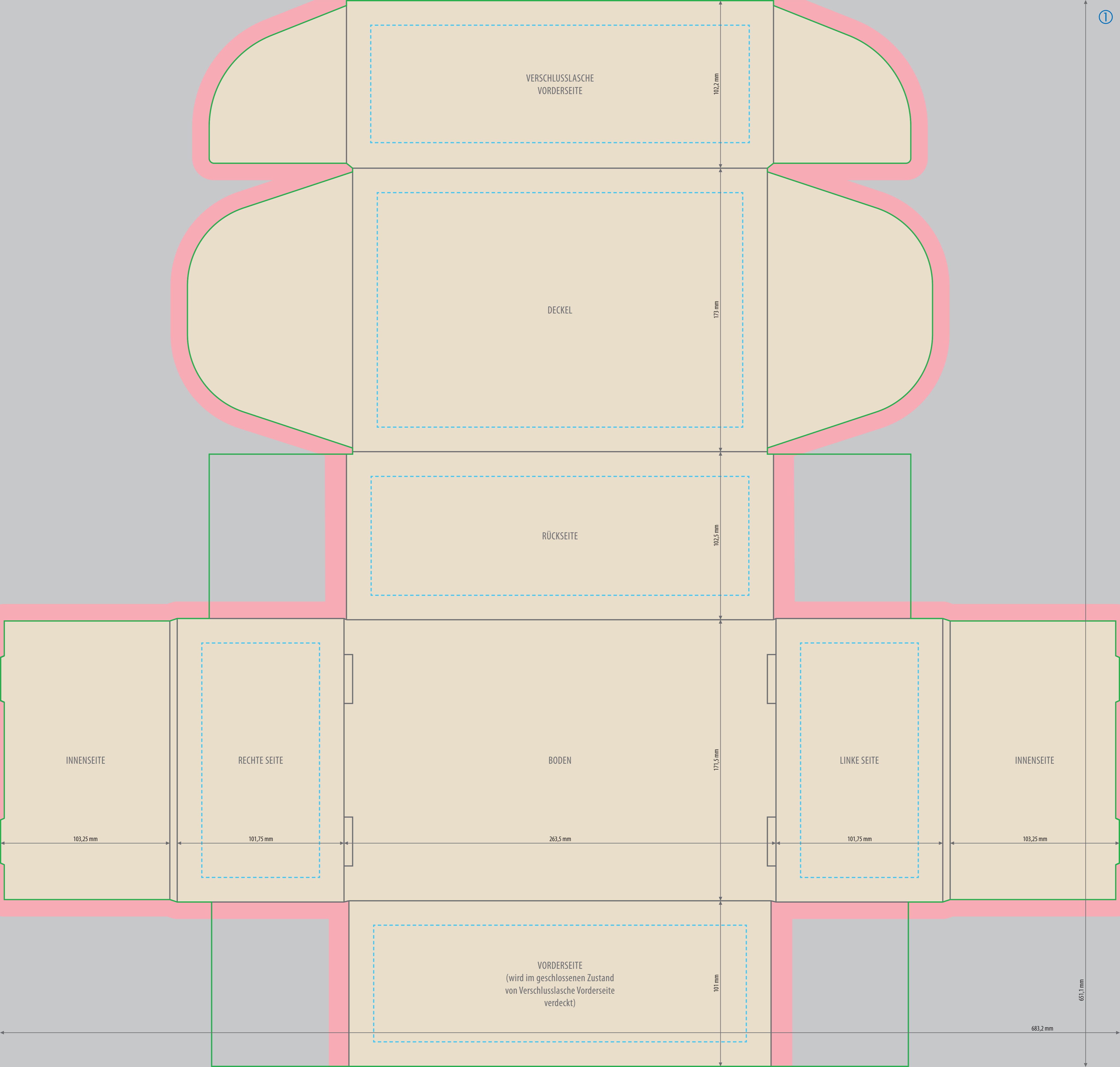
! Bitte beachten Sie folgende Richtlinien beim Anlegen der Druckdatei:

https://www.flyeralarm.com/images/upload/produkt/werartikel/geschenksets/Artwork-guidelines_Flyeralarm.pdf

! Wichtige Inhalte des Layoutbereichs dürfen nur bis max. 15 mm an die Kanten angelegt werden.

! Reihenfolge Datenupload:

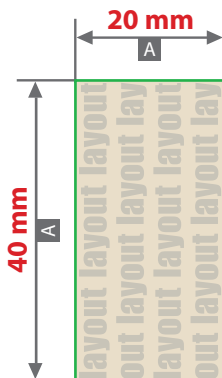
1. Datei 1: Geschenkbox
2. Datei 2: Tasse
3. Datei 3: Taschenlampe



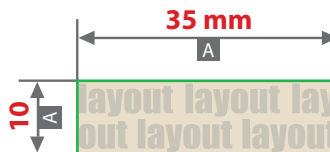
Edelstahl Camping-Tasse und Taschenlampe, graviert

Gravurbereich 20 mm x 40 mm und 35 mm x 10 mm

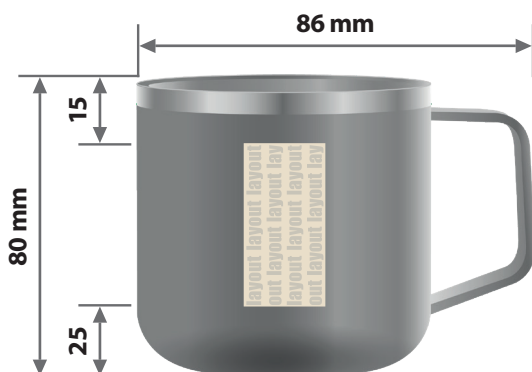
Datei 2
Camping-Tasse



Datei 3
Taschenlampe



Motivbereich auf Camping-Tasse.
Platzierung links vom Henkel.



Motivbereich auf Taschenlampe.
Platzierung auf Griff.



Zeichnungen sind nicht maßstabsgetreu

A = Datenformat / Endformat

Produktgröße Tasse

Ø 86 mm x 80 mm

Produktgröße Taschenlampe

176 mm x 38 mm

! Datenanlieferung:

- als PDF-Datei
- Motiv muss in Volltonfarbe (100%) angelegt sein
- ausschließlich vektorisierte Daten
- Mindestschriftgröße 1,5 mm (Kleinbuchstabe)
- Mindestlinienstärke positiv 0,75 pt
- Mindestlinienstärke negativ 1 pt
- keine grafischen Effekte wie z.B. Verläufe, Raster, Transparenzen, Schlagschatten nutzen

! Beachten Sie, dass es sich hierbei um eine Lasergravur handelt und Farben in Ihrem Layout nicht berücksichtigt werden.

! Reihenfolge Datenupload:

1. Datei 1: Geschenkbox
2. Datei 2: Tasse
3. Datei 3: Taschenlampe