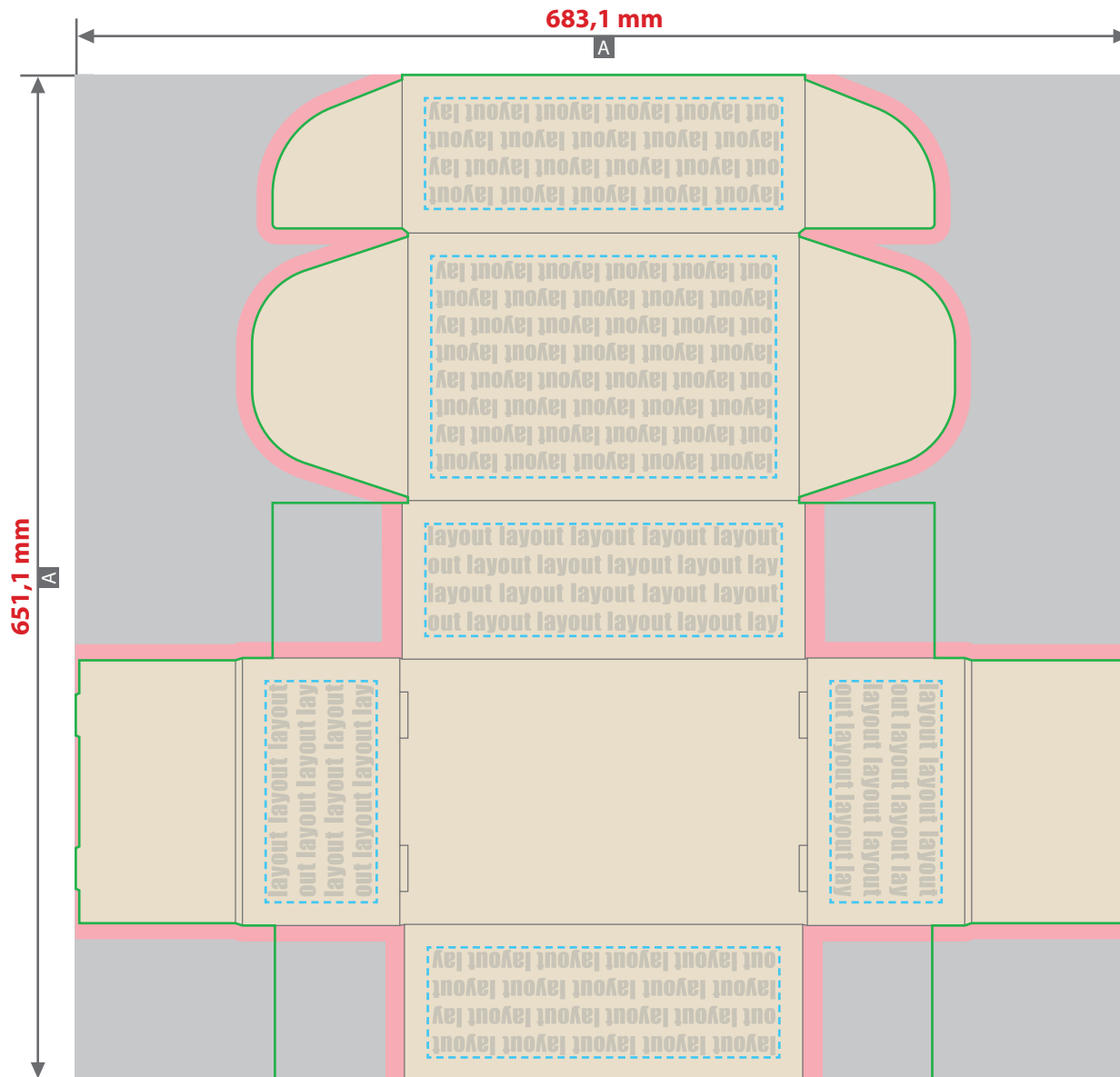


Geschenkbox, bedruckt
Druckbereich 683,1 mm x 651,1 mm

Datei 1
 Geschenkbox



Zeichnungen sind nicht maßstabsgetreu

Siehe Anlage:

- ① 1:1 Formatvorlage

--- Sicherheitsabstand 15 mm

! ACHTUNG: Formatvorlage vor dem Speichern aus der Druckdatei entfernen!

- A = Datenformat
- = Gestaltungsbereich
- = Beschnittzugabe
- = Nicht bedruckbarer Bereich
- = Stanzform

Produktgröße

250 mm x 170 mm x 100 mm

Beschnittzugabe

10 mm ringsherum

Druck **CMYK**, digital

! Datenanlieferung:

- als PDF-Datei
- Schriften und Logos vektorisiert
- Mindestschrifthöhe 1,5 mm (Kleinbuchstabe)
- Mindestlinienstärke positiv 0,5 pt
- Mindestlinienstärke negativ 0,75 pt
- Bildauflösung mindestens 300 dpi

! Im gesamten beige gekennzeichneten Gestaltungsbereich darf der Hintergrund nur mit maximal 50% Farbauftrag angelegt werden.

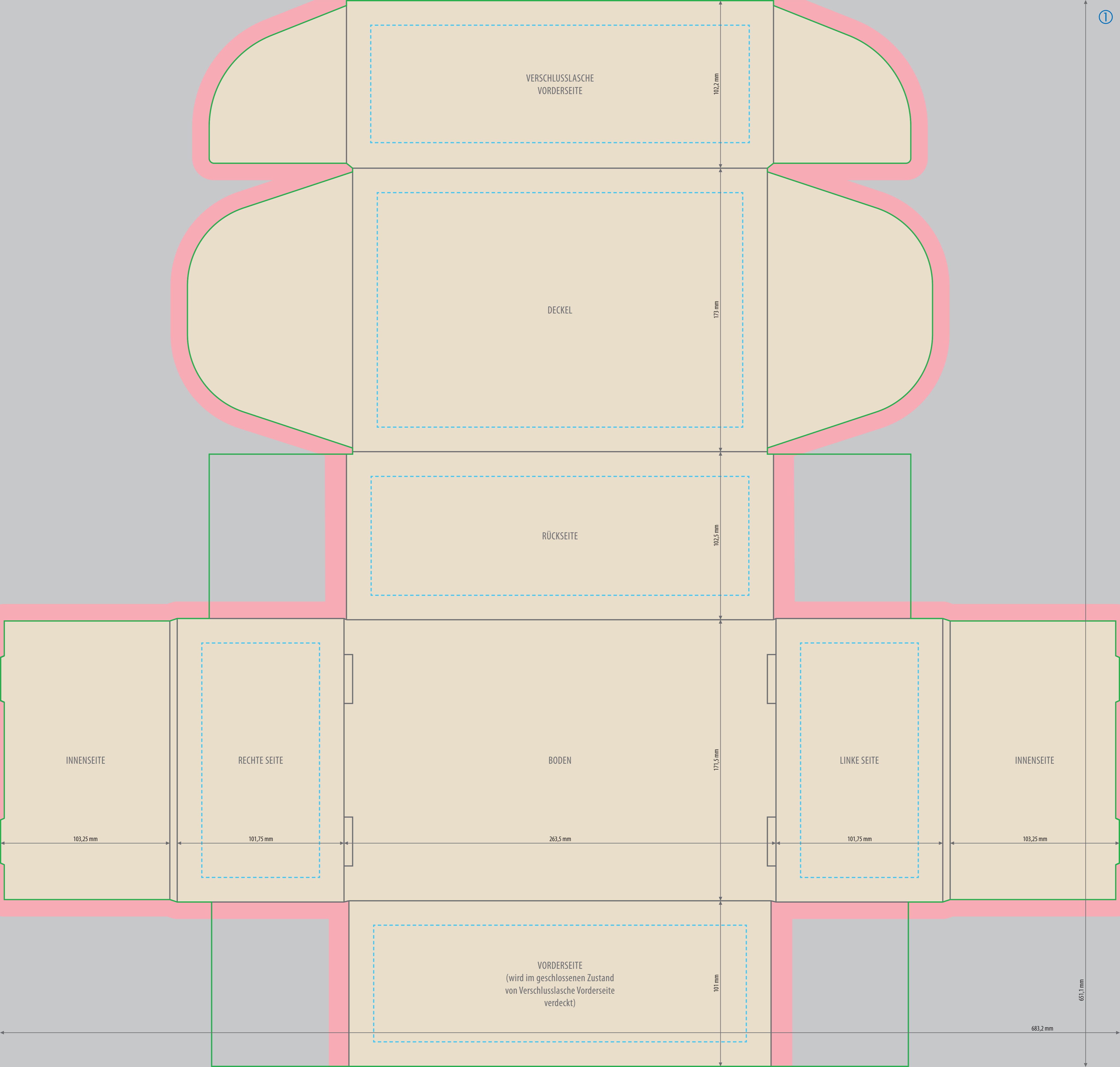
! Bitte beachten Sie folgende Richtlinien beim Anlegen der Druckdatei:

https://www.flyeralarm.com/images/upload/produkt/werartikel/geschenksets/Artwork-guidelines_Flyeralarm.pdf

! Wichtige Inhalte des Layoutbereichs dürfen nur bis max. 15 mm an die Kanten angelegt werden.

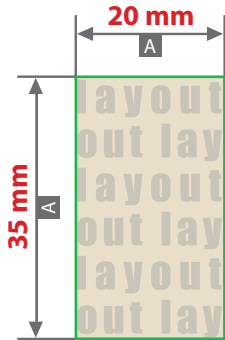
! Reihenfolge Datenupload:

1. Datei 1: Geschenkbox
2. Datei 2: Lautsprecher
3. Datei 3: Aromafflasche

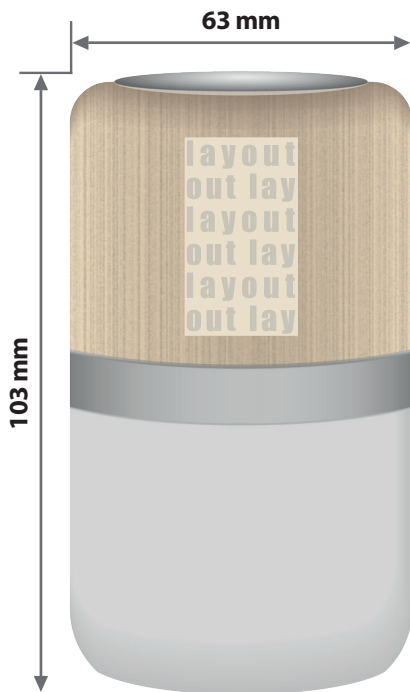


Lautsprecher aus Bambus und Aromafflasche mit Bambusdeckel, graviert
Gravurbereich 20 mm x 35 mm und 50 mm x 50 mm

Datei 2
Lautsprecher



Motivbereich auf Lautsprecher.



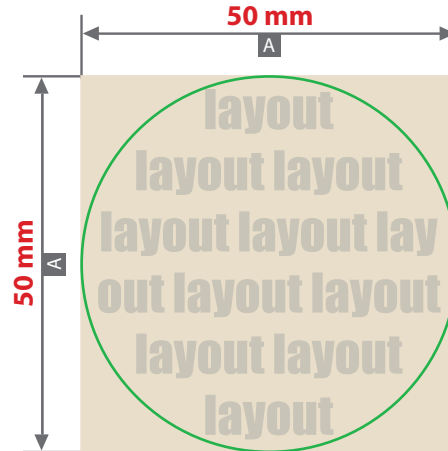
Zeichnungen sind nicht maßstabsgetreu

A = Datenformat / Endformat

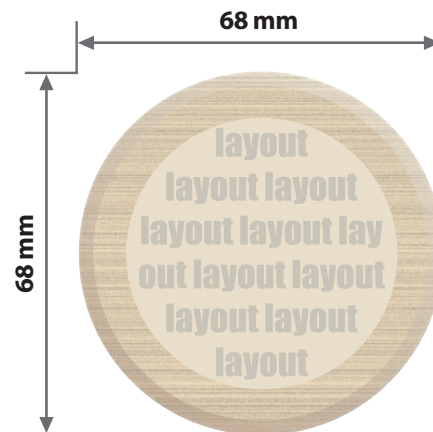
Produktgröße Aromafflasche
 Ø 68 mm x 227 mm

Produktgröße Lautsprecher
 Ø 63 mm x 103 mm

Datei 3
Aromafflasche



Motivbereich auf Aromafflasche.
 Platzierung auf Deckel.



! Datenanlieferung:

- als PDF-Datei
- Motiv muss in Volltonfarbe (100%) angelegt sein
- ausschließlich vektorisierte Daten
- Mindestschriftgröße 3 mm (Kleinbuchstabe)
- Mindestlinienstärke positiv 1,5 pt
- Mindestlinienstärke negativ 2,5 pt
- keine grafischen Effekte wie z.B. Verläufe, Raster, Transparenzen, Schlagschatten nutzen

!

Beachten Sie, dass es sich hierbei um eine Lasergravur handelt und Farben in Ihrem Layout nicht berücksichtigt werden.

! Reihenfolge Datenupload:

1. Datei 1: Geschenkbox
2. Datei 2: Lautsprecher
3. Datei 3: Aromafflasche

