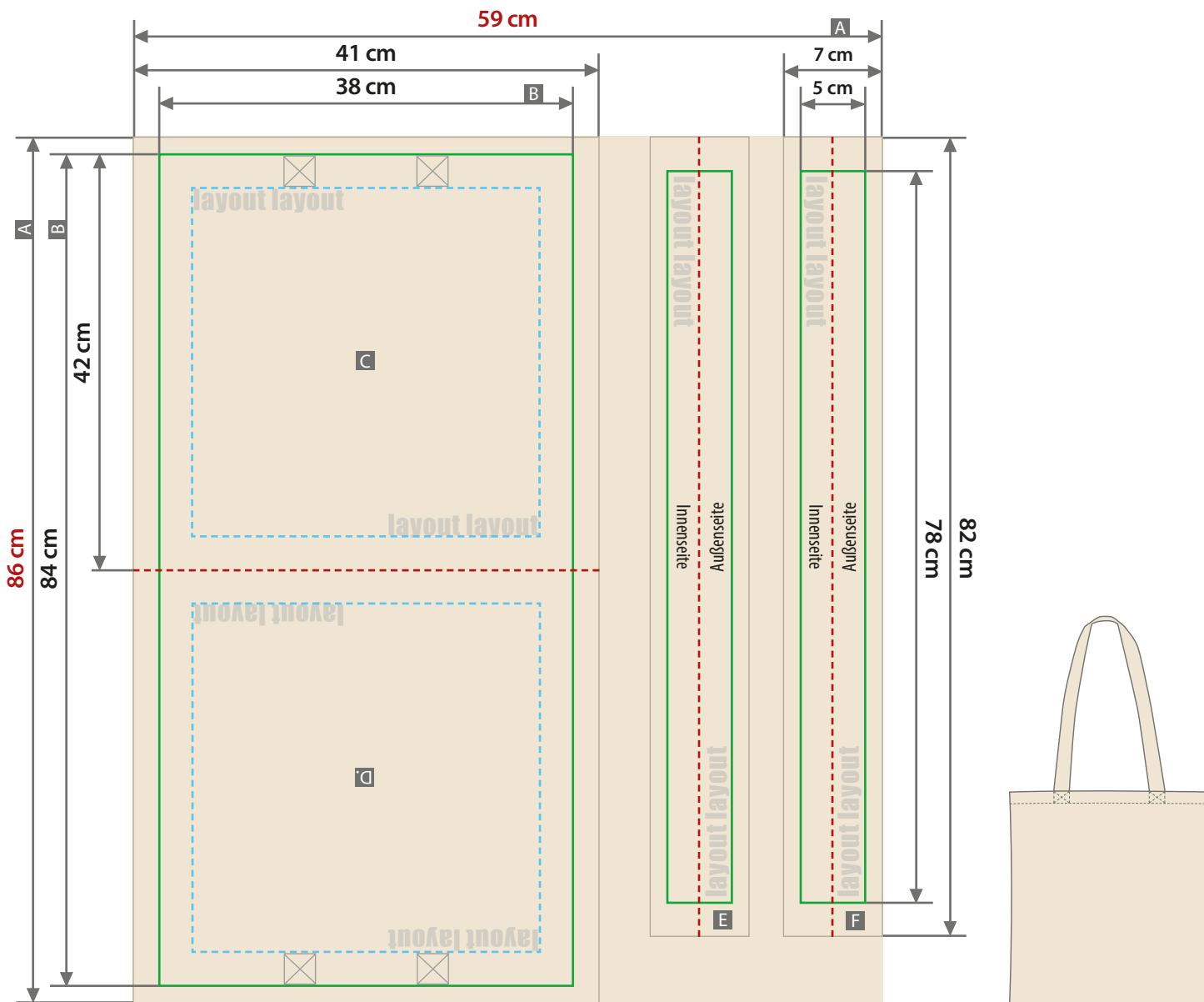


Tasche, vollflächig bedruckt
38 cm x 42 cm



Siehe Anlage:

1:1 Formatvorlage

--- Falzlinie

--- Sicherheitsabstand

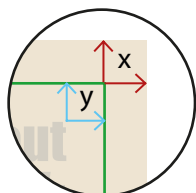
ACHTUNG: Formatvorlage vor dem Speichern aus der Druckdatei entfernen!

Zeichnungen sind nicht maßstabsgetreu

Nahtzugabe Tasche (x)
oben, unten 1 cm
rechts, links 1,5 cm

Nahtzugabe Henkel (x)
oben, unten 2 cm
rechts, links 1 cm

Sicherheitsabstand (y)
2,5 cm



A = Datenformat

B = Endformat

C = Vorderseite

D = Rückseite, um 180° gedreht

E = Henkel, Vorderseite

F = Henkel, Rückseite

⊠ = Henkelposition, variabel

Druck in CMYK, digital

! Datenanlieferung:

- als PDF-Datei
- Mindestschrifthöhe 5 mm (Kleinbuchstabe)
- Mindestlinienstärke 1 pt

! Texte sowie genaue Positionierungen des Designs können auf dem Henkel nicht gewährleistet werden. Es empfiehlt sich die Verwendung von einfarbigen oder wiederkehrende Mustern.

